

LES MEMBRES D'HONNEUR



LES MEMBRES

ABB • ACCENTA • ACCOR INVEST • ACOME • ACR • ACS2I • ACTIWATT • ADEUNIS RF • AFPA • AIRELIOR FACILITY MAGEMENT • AIRRIA • ALCANTE • ALGECO • ALIAXIS • ALLIANZ REAL ESTATE FRANCE • ALPHA RLH • ALTAREA COGEDIM • ALTECON • ALTERNET • AN2V • ANC TECHS • APILOG AUTOMATION • ARC INFORMATIQUE • ARCHIMEN • ARCOM • ARISTOTE • ARKHENSPACES • ARP ASTRANCE • ARTELIA • ARXIT • ASCAUDIT • ASSOCIATION HQE • ASSOCIATION FRANCAISE DE L'ECLAIRAGE • ASSYSTEM • ATC France • AURI ZONE • AUTOMATIQUE ET INDUSTRIE • AXIANS • AXNONE • AZUR SOFT • B.tib • BAALBEK MANAGEMENT • BARBANEL • BCM ENERGY • BEEBRYTE • BG INGENIEURS CONSEILS • BIA CONSEIL • BIRDZ • BNP PARIBAS REAL ESTATE • BORDEAUX METROPOLE • BOUYGUES CONSTRUCTION • BOUYGUES ENERGIES & SERVICES • BOUYGUES IMMOBILIER • BOUYGUES TELECOM ENTREPRISES • CABA • CAE GROUPE • CAILLOU VERT CONSEIL • CAPENERGIES • CCF • CCI NICE COTE D'AZUR • CDU Immobilier • CERTIVEA • CIDECO • CISCO • CIT RED • CITYLITY • CLUSTER HBI • CONNEK + CONSEIL • CONSEIL DE DEVELOPPEMENT METROPOLE DE LYON • COSTE ARCHITECTURES • COTHERM • COVIVIO • CR SYSTEM • CSTB • CYMBIO • CYRISEA • DALKIA • DALKIA SMART BUILDING • DASSAULT SYSTEMES • DATA SOLUCE • DECAVEUX • DECELECT • DEERNS FRANCE • DELOITTE • DELTA DORE • DEMATHIEU BARD • DIS INGENIERIE • DISRUPTIVE TECHNOLOGIES RESEARCH • DISTECH CONTROLS • DOVOP Développement • E'ENERGYS • ECONOCOM • EDF - BRANCHE COMMERCE • EFFICACITY • EFFIPILOT • EGIS • EGF BTP • EIFFAGE ENERGIE • ELITHIS • EMBIX • EN ACT ARCHITECTURE • ENERBEE • ENERGIE IP • ENERGISME • ENGIE AXIMA • ENGIE INEO • ENLIGHTED • ENOCEAN • ENSEMBL' • ENSI POITIERS • F2A SYSTEMES • FAYAT • FFDomotique • FIFTHPLAY • FORMAPELEC • GA2B • GARCIA INGENIERIE • GA SMART BUILDING • GCC • GETEO • GETRALINE • GREENFLEX • GLI - GROUPE EKIUM • GRAND PARIS HABITAT • GRDF • GROUPE BETOM - IDEAM SOLUTIONS • GROUPE HBF • GROUPE OVIANCE • HABITAT76 • HAGER • HAVR • HENT CONSULTING • HESTIA INNOV • HONEYWELL • HSBC • HXP EXPERIENCE • HYDRELIS • IBM • ICADE • ICONICS • IDEX • ILOGS FRANCE • IMMOBILIERE 3F • IMPERHIO • INGETEL BET • INNOVATION PLASTURGIE COMPOSITES • INSITEO • INTENT TECHNOLOGIES • IP2I • IPORTA • ISTA • JOOXTER • KALIMA DB • KARDHAM CONNECT • KEO FLUIDES • KEYCLIC • KLDOM • KOONTOO • KORUS • LD • L'IMMOBILIERE IDF • LE CNAM • LEGRAND • LEON GROSSE • LES COMPAGNONS DU DEVOIR • LEXCITY • LITED • LM INGENIERIE • LONMARK France • LUTRON ELECTRONICS • LUXENDI • MBA INGENIERIE • MCS SOLUTIONS • MEANWHILE • MEDIACONSTRUCT • MEDI@SAT • MICROSENS • MIOS • MONBUILDING • MOZAIQ • NEOBUILD • NETISSE • NETSEENERGY • NEXITY • NODON • OCCITANINE • OGER INTERNATIONAL • OGGGA • OPENFIELD • ORANGE • OVERKIZ • OYA LIGHT • OZE ENERGIES • PARTAGER LA VILLE • PHILIPS LIGHTING • PICHET • PLACE DES ENERGIES • PLAN BATIMENT DURABLE • POLE TES • POLESTAR • POSTE IMMO • PREMIUM CONSEIL • PRESTANTENNES • PRESTATERRERRE • PRIVA • PROJET LORIAS • PROLOGIS • PROMOTELEC SERVICES • PROXISERVE • QARNOT COMPUTING • QOS SOLUTION • QUALICONSULT • QUALITEL • QUINTEA • RABOT DUTILLEUL NACARAT • RENESAS • RESOLVING • REXEL • ROBEAU • S2E2 • S2I COURANT FAIBLE • SANTECH • SAUTER • SCHNEIDER ELECTRIC • SAINT-GOBAIN • SE3M • SEMTECH • SENSINOV • SERCE • SETEC BATIMENT • SFEL • SFR • SIBCO • SIEMENS • SIRLAN • SISA FRANCE • SLAT • SMARTENON • SMARTHOME FRANCE • SMART USE • SMART HAB • SNACG • SNEF Connect • SOCOMEC • SOMFY • SONY • SPIE • SPIE BATIGNOLLES • SPINALCOM • SPL LYON CONFLUENCE • SXD • SYLFEN • SYPEMI • SYSELIA • SYSTECHMAR • TACTIS • TECHNAL • TECHNILOG • TEVOLYS • THYSSENKRUPP ASCENSEURS • TRIDONIC • TRY2SYS • TT GEOMETRES EXPERTS • UBIANT • ULIS • UNIBAIL-RODAMCO • UNIVERSITE DE RENNES 1 • URBAN PRACTICES • URMET FRANCE • VALLOGIS • VERTUOZ BY ENGIE • VINCI ENERGIES France • VINCI FACILITIES • VISIOGLOBE • WAGO • WICONA • WISEBIM • WIT • WSP France • Wx • YOUSE • Z#BRE • ZEPLUG

www.smartbuildingsalliance.org
0820 712 720
contact@smartbuildingsalliance.org

#SBA_France SBA - Smart Buildings Alliance for Smart Cities



BUREAU

- **PRÉSIDENT**
Emmanuel FRANÇOIS, membre fondateur, ENOCEAN
- **VICE-PRÉSIDENT SMART BUILDING**
Serge LE MEN, membre fondateur, ABB
- **VICE-PRÉSIDENT SMART CITY**
Marc DAUMAS, ENGIE INEO
- **SECRÉTAIRE**
Christian ROZIER, URBAN PRACTICES
- **TRÉSORIER**
Paul RAAD, WIT

DÉLÉGUÉ GÉNÉRAL

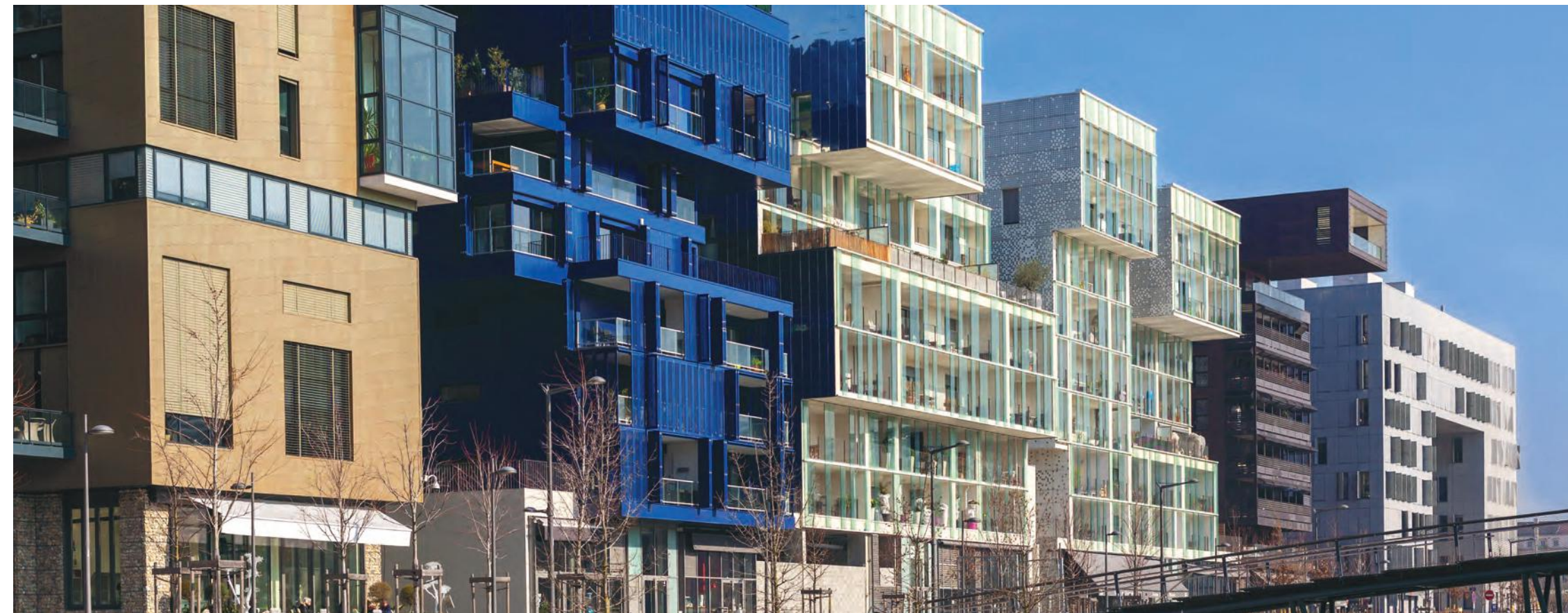
Patrice DE CARNÉ, SBA

CONSEIL ADMINISTRATION

ARTELIA, Anne-Françoise HAYMAN
BARBANEL, Laurent BERNARD
BNP PARIBAS REAL ESTATE, Kevin CARDONA
BOUYGUES CONSTRUCTION, Patrice RIMONDO
BOUYGUES ENERGIE SERVICES, Serge LAURENCE
BOUYGUES IMMOBILIER, Éric POZZO DESCHANEL
CITY LITY, André MAY
DATA SOLUCE, Nicolas REGNIER
EMBIX, Éric L'HELGUEN
ENGIE AXIMA, Gilles DUROUX
F2A SYSTEMES, Anne-Sophie PITHON
HUB 5, Luc BELOT
ICADE, Benjamin FICQUET
IDEX, Patrick CORRAL
LEGRAND, Emmanuel BALLANDRAS
ORANGE, Isabelle MATHE
OVERKIZ, Jean-Noël LOISEAU
PARTAGER LA VILLE, Valentine de LAJARTE
SCHNEIDER ELECTRIC, Olivier DELEPINE
SPIE, Jérôme NIER
UBIANT, Emmanuel OLIVIER
VINCI FACILITIES, David ERNEST
VISIATIV, Gérard HORLANDE
WAGO, Pascal TIGREAT

AMBASSADEURS

ABB, Sébastien MEUNIER • ARKHENSPACES, Éric CASSAR • BORDEAUX METROPOLE, Christophe COLINET • CAPENERGIES, Aurélie BRINGER • FFDomotique, François-Xavier JEULAND • HESTIA INNOV, Jacques BUCKI • ICADE, Benjamin FICQUET • LEXCITY, Olivier ORTEGA • OVERKIZ, Jean-Noël LOISEAU • SMARTHAB, Godefroy JORDAN • TACTIS, Stéphane LELUX • VERTUOZ BY ENGIE, Jean-Christophe BOURGEOIS • VINCI FACILITIES, David ERNEST



La SBA accompagne le secteur du bâtiment pour l'aider à accélérer sa mutation face aux évolutions liées à l'arrivée en masse du numérique dans le Smart Building et la Smart City. Elle propose une vision globale s'appuyant sur des infrastructures mutualisées pour la promotion de nouveaux services, autour des usages, générateurs d'efficience et d'une meilleure cohésion sociale.

www.smartbuildingsalliance.org



LE BÂTIMENT FACE À SES DÉFIS

URBANISATION GALOPANTE

D'ici 2050 la population urbaine va croître de +66% soit une augmentation de 2,5 Milliards d'habitants¹. Dans ce contexte, comment concevoir des bâtiments et leurs services associés pour accompagner une urbanisation harmonieuse et durable ?

CONTEXTE ENVIRONNEMENTAL

Les villes produisent plus de 60% des Gaz à Effet de Serre². Les bâtiments représentant la 2^e source d'émission de GES en ville, quelles stratégies doivent-elles être mises en œuvre pour concilier confort de vie et réduction de l'impact environnemental ?

CONTEXTE ÉNERGÉTIQUE

Paquet Énergie-Climat de l'UE, directives sur le marché de l'énergie, Intégration des EnR (Grid Parity)... avec 45% de la consommation totale d'énergie finale³ provenant des bâtiments, quelle part doivent-ils prendre dans le développement des Smart Grids ?

CONTEXTE DU BÂTIMENT

Sur l'ensemble de son cycle d'exploitation, plus de 80% du coût global d'un bâtiment est lié à ses occupants. Comment alors dépasser la seule maîtrise des charges directes (énergie, maintenance, déchets...) et y intégrer les éléments de gains immatériels tels que gains de productivité pour les occupants, qui passent notamment par l'amélioration du bien-être et le développement de services à valeur ajoutée ?

CONTEXTE TECHNOLOGIQUE

Massification du numérique: 5 milliards d'objets connectés en 2015, 25 milliards⁴ d'ici à 2020, loi de Moore⁵... Quel sera l'impact de cette « digitalisation à marche forcée » dans les usages et le cycle de vie du bâtiment ?

1: source World Urbanization Prospects 2014 United Nations / 2 source UN-Habitat 2014 / 3: source MEDDE - SOeS 2014 / 4: source Gartner 2014 / 5: Gordon Moore fondateur d'Intel - doublement de la puissance de calcul à coût constant tous les 18 mois - loi vérifiée depuis 50 ans

UNE APPROCHE FÉDÉRATRICE POUR LE SMART BUILDING DANS LA SMART CITY

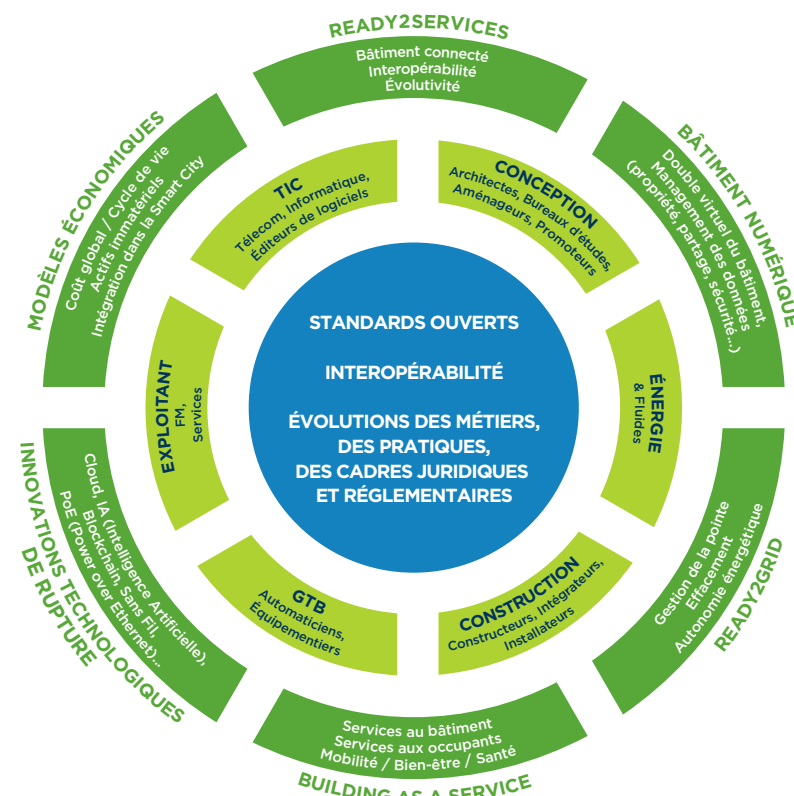
Le développement du numérique dans les bâtiments et les quartiers se réalisera à la condition de **dépasser les approches traditionnelles en silo**.

La SBA promeut l'utilisation de **solutions interopérables**, fondées sur des **standards ouverts**. C'est à cette condition que se développeront des offres à réelle valeur ajoutée pour les différents utilisateurs, avec des **modèles économiques durables**.

La SBA a pour but d'organiser la promotion de la filière des Smart Buildings au sein des Smart Cities en **fédérant l'ensemble des acteurs de la filière bâtiment**.

UNE ORGANISATION UNIQUE PAR SA TRANSVERSALITÉ ET LA DIVERSITÉ DE SES MEMBRES

Aménageurs ● Foncières ● Promoteurs ● Constructeurs ● Architectes ● Bureaux d'Étude ● Assureurs ● Automaticiens ● Équipementiers ● Intégrateurs ● Installateurs ● Informaticiens ● Télécom ● Logiciels ● Énergie et Fluides ● Conseil ● Services ● Facility Manager ● Syndicats ● Alliances ● ● ●



Écosystème Smart Building

LES ACTIONS DE LA SBA

► RENCONTRES

Fédérer la filière dans un esprit de transversalité
Événements SBA, pour le partage d'expérience et la veille autour des thématiques du bâtiment intelligent dans la ville durable.

► PUBLICATIONS

Partager notre vision et nos recommandations
Manifeste du Bâtiment Intelligent pour des Territoires Durables. Guide du bâtiment et du territoire Ready2Services.

► COMMISSIONS

Réflexions sur l'évolution du bâtiment dans la ville intelligente
Commissions « experts » pour définir un cadre commun pour des bâtiments connectés et ouverts.

► RELATION INSTITUTIONS

Sensibiliser les décideurs publics
Ministères, institutions publiques, collectivités locales, syndicats professionnels...

► COOPÉRATION INTERNATIONALE

Rayonner au-delà des frontières
Échanges avec les organisations internationales.

DEVENEZ MEMBRE DE LA SBA AU CÔTÉ DES LEADERS ET EXPERTS DU SMART BUILDING POUR

- En comprendre les enjeux et les défis
- Participer à la définition et la mise en place des socles référentiels
- Vous informer et suivre les innovations du secteur
- Développer votre réseau et échanger avec vos pairs
- Rencontrer des experts des métiers connexes au vôtre

LA SMART BUILDINGS ALLIANCE EST FAITE POUR VOUS, CONTACTEZ NOUS

www.smartbuildingsalliance.org

LES COMMISSIONS

Smart Buildings for Smart Cities

Conditions d'intégrations des Bâtiments dans les Territoires connectés suivant cadre de référence Ready2Services et mise en avant de l'efficacité dérogée et des bénéfiques usagers.

Ready2Grids

Référentiel définissant les fonctions du bâtiment dans la chaîne de valeur des smart grids, lui permettant de jouer un rôle actif dans les politiques de flexibilité énergétique.

Ready2Services

Socle référentiel de base du Smart Building s'appuyant sur trois couches indépendantes et dissociables. Définit les conditions de connectivité, d'accès, et de sécurité des données, et des fonctions qu'elles sous-tendent à l'intérieur et à l'extérieur du bâtiment. Sous-jacents techniques et référentiels Services et modèles économiques

Bâtiments & Territoires Numériques

Repose sur deux piliers faisant chacun l'objet d'un groupe de travail: Maquette Numérique et Gestion Intelligente des Données.

Innovations Technologiques de Rupture

Inventaire des nouvelles technologies impactant durablement l'industrie du bâtiment (conception, exploitation, commercialisation...)

Et aussi les commissions:

Smart Law • Définir l'enjeu juridique pour le Smart Building et la Smart City

Emploi et accompagnement au changement • Quel impact de la mutation numérique sur les métiers. Quels nouveaux métiers. Comment accompagner les acteurs dans leur changement et l'anticiper ?

Institutions • Apporter un éclairage des institutionnels sur les enjeux sociaux et économiques du Smart Building et de la Smart City

Marketing • Rendre accessible au plus grand nombre les informations et réflexions émanant des différentes commissions et créer la dynamique nécessaire à l'émergence de nouveaux écosystèmes.

Services aux Usagers du Bâtiment et du Territoire

Modèle de référence décrivant les briques fonctionnelles, pour le bâtiment et pour ses occupants. Permet le développement d'une offre de services qui favorise la mutualisation des infrastructures et de ses systèmes. Les axes mis en applications font l'objet de groupes de travail: gestion et optimisation des espaces, circulation dans la ville, assistance aux personnes dépendantes, santé & bien être, logements sociaux.

Bâtiments et Territoires à Énergie Positive

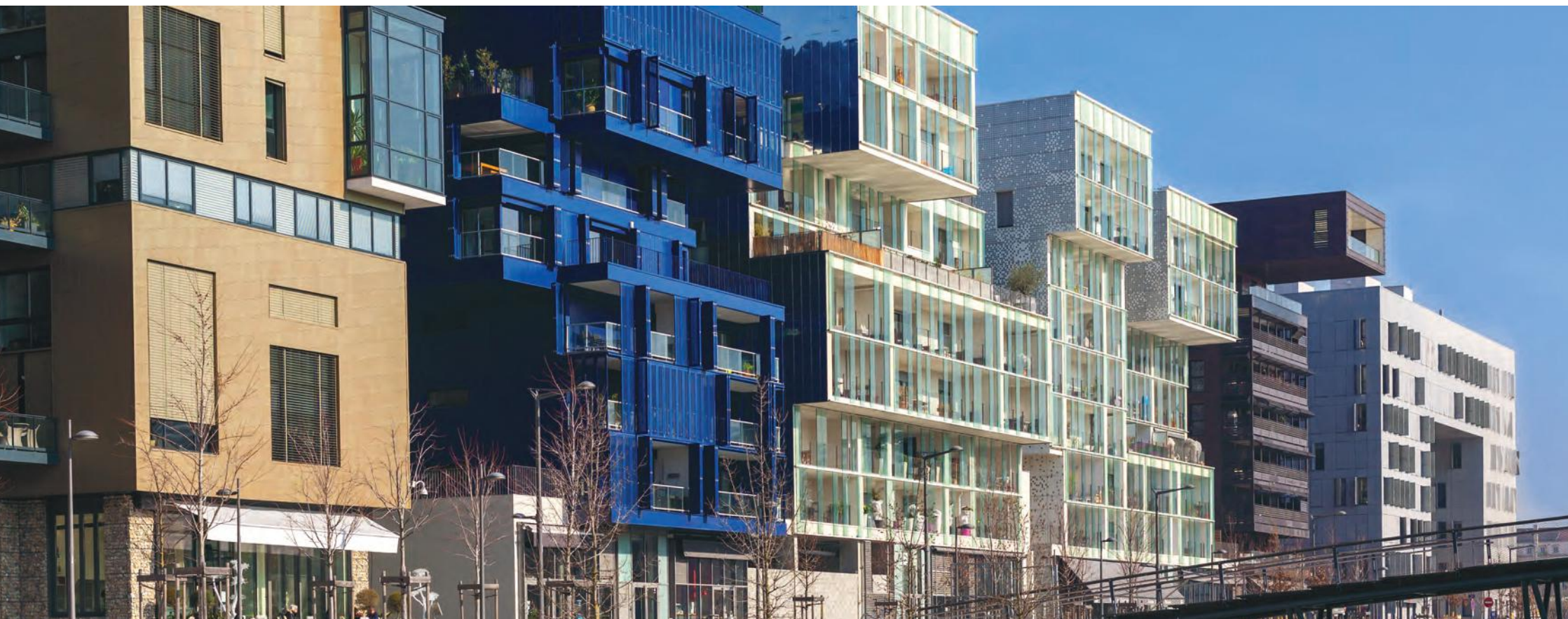
Repenser le bâtiment et le territoire avec une mixité énergétique (centralisée et décentralisée / carbonée et décarbonée).

Valorisation des Actifs et Modèles économiques

Comment passer de la gestion d'actifs à la gestion des services et quels nouveaux modèles économiques.

■ Sous-jacents techniques et référentiels

■ Services et modèles économiques



La SBA accompagne le secteur du bâtiment pour l'aider à accélérer sa mutation face aux évolutions liées à l'arrivée en masse du numérique dans le Smart Building et la Smart City. Elle propose une vision globale s'appuyant sur des infrastructures mutualisées pour la promotion de nouveaux services, autour des usages, générateurs d'efficience et d'une meilleure cohésion sociale.

LES ACTIONS DE LA SBA

► RENCONTRES

Fédérer la filière dans un esprit de transversalité
Événements SBA, pour le partage d'expérience et la veille autour des thématiques du bâtiment intelligent dans la ville durable.

► PUBLICATIONS

Partager notre vision et nos recommandations
Manifeste du Bâtiment Intelligent pour des Territoires Durables. Guide du bâtiment et du territoire Ready2Services.

► COMMISSIONS

Réflexions sur l'évolution du bâtiment dans la ville intelligente
Commissions « experts » pour définir un cadre commun pour des bâtiments connectés et ouverts.

► RELATION INSTITUTIONS

Sensibiliser les décideurs publics
Ministères, institutions publiques, collectivités locales, syndicats professionnels...

► COOPÉRATION INTERNATIONALE

Rayonner au-delà des frontières
Échanges avec les organisations internationales.

DEVENEZ MEMBRE DE LA SBA AU CÔTÉ DES LEADERS ET EXPERTS DU SMART BUILDING POUR

- En comprendre les enjeux et les défis
- Participer à la définition et la mise en place des socles référentiels
- Vous informer et suivre les innovations du secteur
- Développer votre réseau et échanger avec vos pairs
- Rencontrer des experts des métiers connexes au vôtre

LA SMART BUILDINGS ALLIANCE EST FAITE POUR VOUS, CONTACTEZ NOUS

www.smartbuildingsalliance.org

LES COMMISSIONS

Smart Buildings for Smart Cities

Conditions d'intégrations des Bâtiments dans les Territoires connectés suivant cadre de référence Ready2Services et mise en avant de l'efficacité dérogée et des bénéfiques usagers.

Services aux Usagers du Bâtiment et du Territoire

Modèle de référence décrivant les briques fonctionnelles, pour le bâtiment et pour ses occupants. Permet le développement d'une offre de services qui favorise la mutualisation des infrastructures et de ses systèmes. Les axes mis en applications font l'objet de groupes de travail: gestion et optimisation des espaces, circulation dans la ville, assistance aux personnes dépendantes, santé & bien être, logements sociaux.

Bâtiments et Territoires à Énergie Positive

Repenser le bâtiment et le territoire avec une mixité énergétique (centralisée et décentralisée / carbonée et décarbonée).

Valorisation des Actifs et Modèles économiques

Comment passer de la gestion d'actifs à la gestion des services et quels nouveaux modèles économiques.

■ Socles techniques et référentiels

■ Services et modèles économiques

Ready2Grids

Référentiel définissant les fonctions du bâtiment dans la chaîne de valeur des smart grids, lui permettant de jouer un rôle actif dans les politiques de flexibilité énergétique.

Ready2Services

Socle référentiel de base du Smart Building s'appuyant sur trois couches indépendantes et dissociables. Définit les conditions de connectivité, d'accès, et de sécurité des données, et des fonctions qu'elles sous-tendent à l'intérieur et à l'extérieur du bâtiment. Sous-jacents techniques et référentiels Services et modèles économiques

Bâtiments & Territoires Numériques

Repose sur deux piliers faisant chacun l'objet d'un groupe de travail: Maquette Numérique et Gestion Intelligente des Données.

Innovations Technologiques de Rupture

Inventaire des nouvelles technologies impactant durablement l'industrie du bâtiment (conception, exploitation, commercialisation ...)

Et aussi les commissions:

Smart Law • Définir l'enjeu juridique pour le Smart Building et la Smart City

Emploi et accompagnement au changement • Quel impact de la mutation numérique sur les métiers. Quels nouveaux métiers. Comment accompagner les acteurs dans leur changement et l'anticiper?

Institutions • Apporter un éclairage des institutionnels sur les enjeux sociaux et économiques du Smart Building et de la Smart City

Marketing • Rendre accessible au plus grand nombre les informations et réflexions émanant des différentes commissions et créer la dynamique nécessaire à l'émergence de nouveaux écosystèmes.

LES MEMBRES D'HONNEUR



LES MEMBRES

ABB • ACCENTA • ACCOR INVEST • ACOME • ACR • ACS2I • ACTIWATT • ADEUNIS RF • AFPA • AIRELIOR FACILITY MAGEMENT • AIRRIA • ALCANTE • ALGECO • ALIAXIS • ALLIANZ REAL ESTATE FRANCE • ALPHA RLH • ALTAREA COGEDIM • ALTECON • ALTERNET • AN2V • ANC TECHS • APILOG AUTOMATION • ARC INFORMATIQUE • ARCHIMEN • ARCOM • ARISTOTE • ARKHENSPACES • ARP ASTRANCE • ARTELIA • ARXIT • ASCAUDIT • ASSOCIATION HQE • ASSOCIATION FRANCAISE DE L'ECLAIRAGE • ASSYSTEM • ATC France • AURI ZONE • AUTOMATIQUE ET INDUSTRIE • AXIANS • AXNONE • AZUR SOFT • B.tib • BAALBEK MANAGEMENT • BARBANEL • BCM ENERGY • BEEBRYTE • BG INGENIEURS CONSEILS • BIA CONSEIL • BIRDZ • BNP PARIBAS REAL ESTATE • BORDEAUX METROPOLE • BOUYGUES CONSTRUCTION • BOUYGUES ENERGIES & SERVICES • BOUYGUES IMMOBILIER • BOUYGUES TELECOM ENTREPRISES • CABA • CAE GROUPE • CAILLOU VERT CONSEIL • CAPENERGIES • CCF • CCI NICE COTE D'AZUR • CDU Immobilier • CERTIVEA • CIDECO • CISCO • CIT RED • CITYLITY • CLUSTER HBI • CONNEK + CONSEIL • CONSEIL DE DEVELOPPEMENT METROPOLE DE LYON • COSTE ARCHITECTURES • COTHERM • COVIVIO • CR SYSTEM • CSTB • CYMBIO • CYRISEA • DALKIA • DALKIA SMART BUILDING • DASSAULT SYSTEMES • DATA SOLUCE • DECAYEUX • DECELECT • DEERNS FRANCE • DELOITTE • DELTA DORE • DEMATHIEU BARD • DIS INGENIERIE • DISRUPTIVE TECHNOLOGIES RESEARCH • DISTECH CONTROLS • DOVOP Développement • E'ENERGYS • ECONOCOM • EDF - BRANCHE COMMERCE • EFFCACITY • EFFPILOT • EGIS • EGF BTP • EIFFAGE ENERGIE • ELITHIS • EMBIX • EN ACT ARCHITECTURE • ENERBEE • ENERGIE IP • ENERGISME • ENGIE AXIMA • ENGIE INEO • ENLIGHTED • ENOCEAN • ENSEMBL' • ENSI POITIERS • F2A SYSTEMES • FAYAT • FFDomotique • FIFTHPLAY • FORMAPELEC • GA2B • GARCIA INGENIERIE • GA SMART BUILDING • GCC • GETEO • GETRALINE • GREENFLEX • GLI - GROUPE EKIUM • GRAND PARIS HABITAT • GRDF • GROUPE BETOM - IDEAM SOLUTIONS • GROUPE HBF • GROUPE OVIANCE • HABITAT76 • HAGER • HAVR • HENT CONSULTING • HESTIA INNOV • HONEYWELL • HSBC • HXPRIENCE • HYDRELIS • IBM • ICADE • ICONICS • IDEX • ILOGS FRANCE • IMMOBILIERE 3F • IMPERHOME • INGETEL BET • INNOVATION PLASTURGIE COMPOSITES • INSITEO • INTENT TECHNOLOGIES • IP21 • IPOORTA • ISTA • JOOXTER • KALIMA DB • KARDHAM CONNECT • KEO FLUIDES • KEYCLIC • KLDOM • KOONTOO • KORUS • LD • L'IMMOBILIERE IDF • LE CNAM • LEGRAND • LEON GROSSE • LES COMPAGNONS DU DEVOIR • LEXCITY • LITED • LM INGENIERIE • LONMARK France • LUTRON ELECTRONICS • LUXENDI • MBA INGENIERIE • MCS SOLUTIONS • MEANWHILE • MEDIACONSTRUCT • MEDI@SAT • MICROSENS • MIOS • MONBUILDING • MOZAIQ • NEOBUILD • NETISSE • NETSEENERGY • NEXITY • NODON • OCCITANINE • OGER INTERNATIONAL • OGGGA • OPENFIELD • ORANGE • OVERKIZ • OYA LIGHT • OZE ENERGIES • PARTAGER LA VILLE • PHILIPS LIGHTING • PICHET • PLACE DES ENERGIES • PLAN BATIMENT DURABLE • POLE TES • POLESTAR • POSTE IMMO • PREMIUM CONSEIL • PRESTANTENNES • PRESTATERRER • PRIVA • PROJET LORIAS • PROLOGIS • PROMOTELEC SERVICES • PROXISERVE • QARNOT COMPUTING • QOS SOLUTION • QUALICONSULT • QUALITEL • QUINTEA • RABOT DUTILLEUL NACARAT • RENESAS • RESOLVING • REXEL • ROBEAU • S2E2 • S2I COURANT FAIBLE • SANTECH • SAUTER • SCHNEIDER ELECTRIC • SAINT-GOBAIN • SE3M • SEMTECH • SENSINOV • SERCE • SETEC BATIMENT • SFEL • SFR • SIBCO • SIEMENS • SIRLAN • SISA FRANCE • SLAT • SMARTENON • SMARTHOME FRANCE • SMART USE • SMART HAB • SNACG • SNEF Connect • SOCOMEC • SOMFY • SONY • SPIE • SPIE BATIGNOLLES • SPINALCOM • SPL LYON CONFLUENCE • SXD • SYLFEN • SYPEMI • SYSELIA • SYSTECHMAR • TACTIS • TECHNAL • TECHNOLOG • TEVOLYS • THYSSENKRUPP ASCENSEURS • TRIDONIC • TRYO2SYS • TT GEOMETRES EXPERTS • UBIANT • ULIS • UNIBAIL-RODAMCO • UNIVERSITE DE RENNES 1 • URBAN PRACTICES • URMET FRANCE • VALLOGIS • VERTUOZ BY ENGIE • VINCI ENERGIES France • VINCI FACILITIES • VISIOGLOBE • WAGO • WICONA • WISEBIM • WIT • WSP France • Wx • YOUSE • Z#BRE • ZEPLUG

www.smartbuildingsalliance.org

0820 712 720

contact@smartbuildingsalliance.org

#SBA_France SBA - Smart Buildings Alliance for Smart Cities

SBA
SMART BUILDINGS ALLIANCE
for SMART CITIES

BUREAU

- ▶ **PRÉSIDENT**
Emmanuel FRANÇOIS, membre fondateur, ENOCEAN
- ▶ **VICE-PRÉSIDENT SMART BUILDING**
Serge LE MEN, membre fondateur, ABB
- ▶ **VICE-PRÉSIDENT SMART CITY**
Marc DAUMAS, ENGIE INEO
- ▶ **SECRÉTAIRE**
Christian ROZIER, URBAN PRACTICES
- ▶ **TRÉSORIER**
Paul RAAD, WIT

DÉLÉGUÉ GÉNÉRAL

Patrice DE CARNÉ, SBA

CONSEIL ADMINISTRATION

ARTELIA, Anne-Françoise HAYMAN
 BARBANEL, Laurent BERNARD
 BNP PARIBAS REAL ESTATE, Kevin CARDONA
 BOUYGUES CONSTRUCTION, Patrice RISMONDO
 BOUYGUES ENERGIE SERVICES, Serge LAURENCE
 BOUYGUES IMMOBILIER, Éric POZZO DESCHANEL
 CITY LITY, André MAY
 DATA SOLUCE, Nicolas REGNIER
 EMBIX, Éric L'HELGUEN
 ENGIE AXIMA, Gilles DUROUX
 F2A SYSTEMES, Anne-Sophie PITHON
 HUB 5, Luc BELOT
 ICADE, Benjamin FICQUET
 IDEX, Patrick CORRAL
 LEGRAND, Emmanuel BALLANDRAS
 ORANGE, Isabelle MATHE
 OVERKIZ, Jean-Noël LOISEAU
 PARTAGER LA VILLE, Valentine de LAJARTE
 SCHNEIDER ELECTRIC, Olivier DELEPINE
 SPIE, Jérôme NIER
 UBIANT, Emmanuel OLIVIER
 VINCI FACILITIES, David ERNEST
 VISIATIV, Gérard HORLANDE
 WAGO, Pascal TIGREAT

AMBASSADEURS

ABB, Sébastien MEUNIER • ARKHENSPACES, Éric CASSAR •
 BORDEAUX METROPOLE, Christophe COLINET •
 CAPENERGIES, Aurélie BRINGER • FFDomotique, François-
 Xavier JEULAND • HESTIA INNOV, Jacques BUCKI
 • ICADE, Benjamin FICQUET • LEXCITY, Olivier ORTEGA •
 OVERKIZ, Jean-Noël LOISEAU • SMARTHAB, Godefroy JORDAN
 • TACTIS, Stéphane LELUX • VERTUOZ BY ENGIE, Jean-
 Christophe BOURGEOIS • VINCI FACILITIES, David ERNEST



LE BÂTIMENT FACE À SES DÉFIS

URBANISATION GALOPANTE

D'ici 2050 la population urbaine va croître de +66% soit une augmentation de 2,5 Milliards d'habitants¹. Dans ce contexte, comment concevoir des bâtiments et leurs services associés pour accompagner une urbanisation harmonieuse et durable ?

CONTEXTE ENVIRONNEMENTAL

Les villes produisent plus de 60% des Gaz à Effet de Serre². Les bâtiments représentant la 2^e source d'émission de GES en ville, quelles stratégies doivent-elles être mises en œuvre pour concilier confort de vie et réduction de l'impact environnemental ?

CONTEXTE ÉNERGÉTIQUE

Paquet Énergie-Climat de l'UE, directives sur le marché de l'énergie, Intégration des EnR (Grid Parity)... avec 45% de la consommation totale d'énergie finale³ provenant des bâtiments, quelle part doivent-ils prendre dans le développement des Smart Grids ?

CONTEXTE DU BÂTIMENT

Sur l'ensemble de son cycle d'exploitation, plus de 80% du coût global d'un bâtiment est lié à ses occupants. Comment alors dépasser la seule maîtrise des charges directes (énergie, maintenance, déchets...) et y intégrer les éléments de gains immatériels tels que gains de productivité pour les occupants, qui passent notamment par l'amélioration du bien-être et le développement de services à valeur ajoutée ?

CONTEXTE TECHNOLOGIQUE

Massification du numérique: 5 milliards d'objets connectés en 2015, 25 milliards⁴ d'ici à 2020, loi de Moore⁵... Quel sera l'impact de cette « digitalisation à marche forcée » dans les usages et le cycle de vie du bâtiment ?

1: source World Urbanization Prospects 2014 United Nations / 2 source UN-Habitat 2014 / 3: source MEDDE - SOeS 2014 / 4: source Gartner 2014 / 5: Gordon Moore fondateur d'Intel - doublement de la puissance de calcul à coût constant tous les 18 mois - loi vérifiée depuis 50 ans

UNE APPROCHE FÉDÉRATRICE POUR LE SMART BUILDING DANS LA SMART CITY

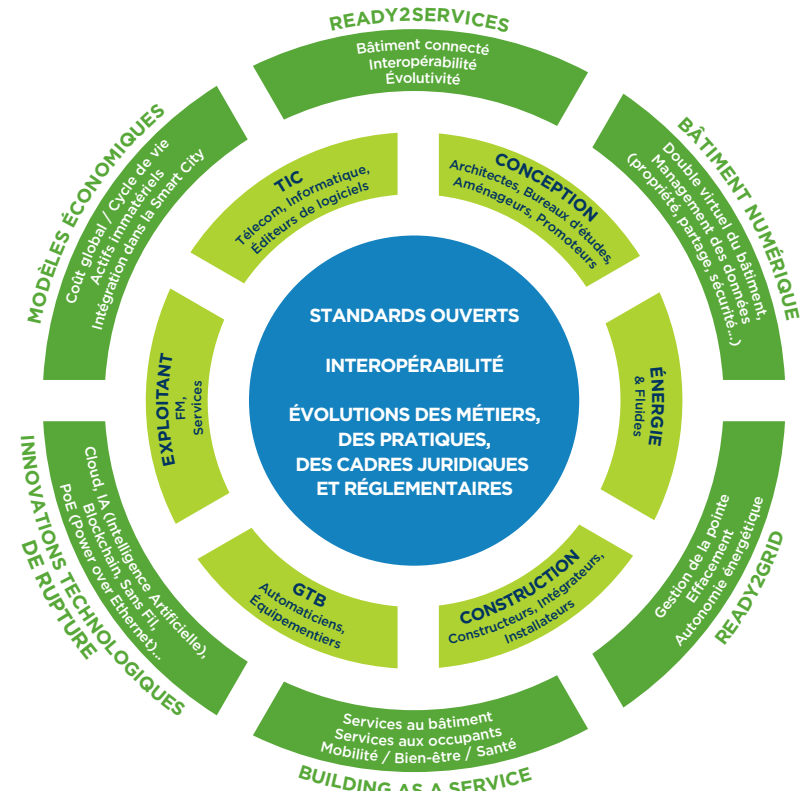
Le développement du numérique dans les bâtiments et les quartiers se réalisera à la condition de **dépasser les approches traditionnelles en silo**.

La SBA promeut l'utilisation de **solutions interopérables**, fondées sur des **standards ouverts**. C'est à cette condition que se développeront des offres à réelle valeur ajoutée pour les différents utilisateurs, avec des **modèles économiques durables**.

La SBA a pour but d'organiser la promotion de la filière des Smart Buildings au sein des Smart Cities en **fédérant l'ensemble des acteurs de la filière bâtiment**.

UNE ORGANISATION UNIQUE PAR SA TRANSVERSALITÉ ET LA DIVERSITÉ DE SES MEMBRES

- Aménageurs ● Foncières ● Promoteurs ● Constructeurs ● Architectes ● Bureaux d'Étude ● Assureurs ● Automaticiens ● Équipementiers ● Intégrateurs ● Installateurs ● Informatique ● Télécom ● Logiciels ● Énergie et Fluides ● Conseil ● Services ● Facility Manager ● Syndicats ● Alliances ● ● ●



Écosystème Smart Building