



# VALORISEZ VOS LOGEMENTS CONNECTÉS AVEC R2S RÉSIDENTIEL

PACA Corse – 14 avril 2021

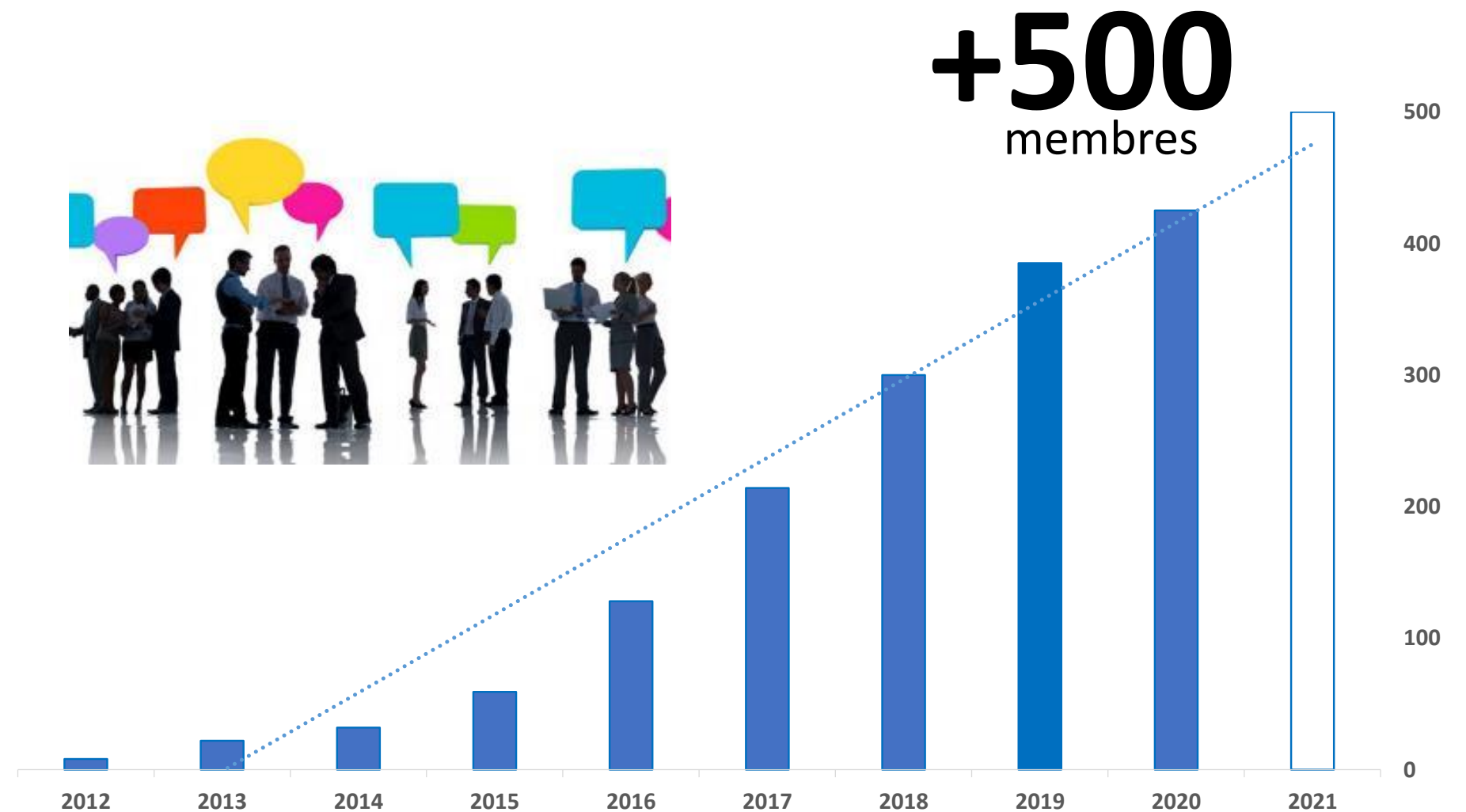




- **Mot d'accueil** (Paul Raad - Coordinateur Région PACA - SBA / Directeur des Ventes – WIT)
- **Présentation de la SBA et de la démarche R2S** (François-Xavier Jeuland - Vice-président Smart Home – SBA)
- **Implication du Bureau Veritas dans la démarche** (Philippe Durand - Responsable certification - BUREAU VERITAS)
- **Présentation du label R2S Résidentiel** (Philippe Durand & François-Xavier Jeuland)
- **Témoignage** (Vision R2S Résidentiel d'un opérateur de services Smart dans le bâtiment résidentiel collectif par Arnaud Brouquier - Directeur Général - DELTA SERTEC)
- **Echanges / Questions / Réponses**

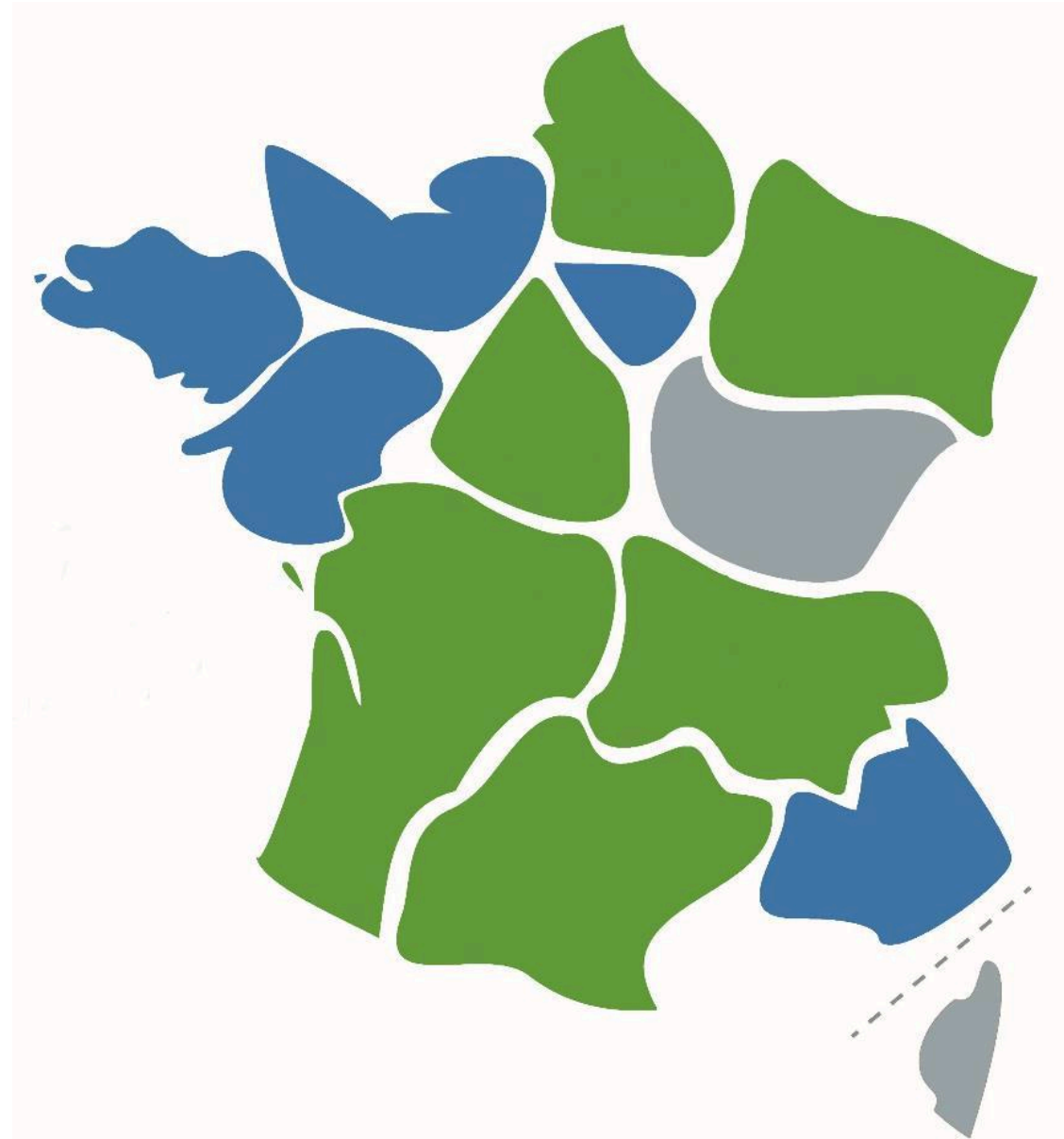
# DÉMARCHE D'INTELLIGENCE COLLECTIVE AVEC TOUS LES ACTEURS

- ✓ des collectivités locales / aménageurs
- ✓ des promoteurs, bailleurs, foncières
- ✓ des architectes / bureaux d'études / AMO
- ✓ des installateurs / des intégrateurs
- ✓ des opérateurs
- ✓ des distributeurs
- ✓ des équipementiers
- ✓ des énergéticiens
- ✓ des prestataires de services
- ✓ des Facility Managers
- ✓ des banques et assureurs
- ✓ des grands comptes
- ✓ des organismes de formations
- ✓ des syndicats professionnels
- ✓ des pôles de compétitivité / clusters
- ✓ des régions SBA très impliquées



« **Mission** : concilier **développement durable** et **transformation numérique** dans le développement des **smart buildings** dans la smart city **au service des usagers** »

- **Favoriser l'émergence d'écosystèmes en région** capable de porter et intégrer nos labels : R2S, Prestataires de confiance et B4V
- Comme au niveau national , **Favoriser la mixité des acteurs** ,  
Public/Privé , Offre/Demande , Start Up/Grands Groupes
- **Etablir une dynamique dans les 2 sens** : Régional ⇔ National
- **S'inspirer des retours d'expérience en région**
- **Former et informer, évangéliser...**
- **Elargir le cercle à des acteurs régionaux**
- **Créer une dynamique**



# POURQUOI UN LABEL POUR LES LOGEMENTS CONNECTÉS?

- **Prise de conscience politique** (communes, collectivités, aménageurs de smart écoquartiers...)
- Programme massif de **rénovation thermique** des logements (le Smart est un atout!)
- **Pas de relance sans numérique** (voir Webinar 10 recommandations de la SBA)
- Phénomène de massification : près de **100% des logements neufs** vendus en 2022 seront «connectés»
- Urgence à **encadrer l'intégration du numérique** dans le **résidentiel**
- Urgence à **aider tous les acteurs** à construire et rénover les logements de façon pérenne
- Beaucoup de bricolage et de contre-références : urgence à injecter de la **confiance**

# Stratégie d'application du cadre de référence R2S

## R2S BÂTIMENTS COMMERCIAUX



CertiveA

## R2S RÉSIDENTIEL



## R2S AMÉNAGEMENT\*

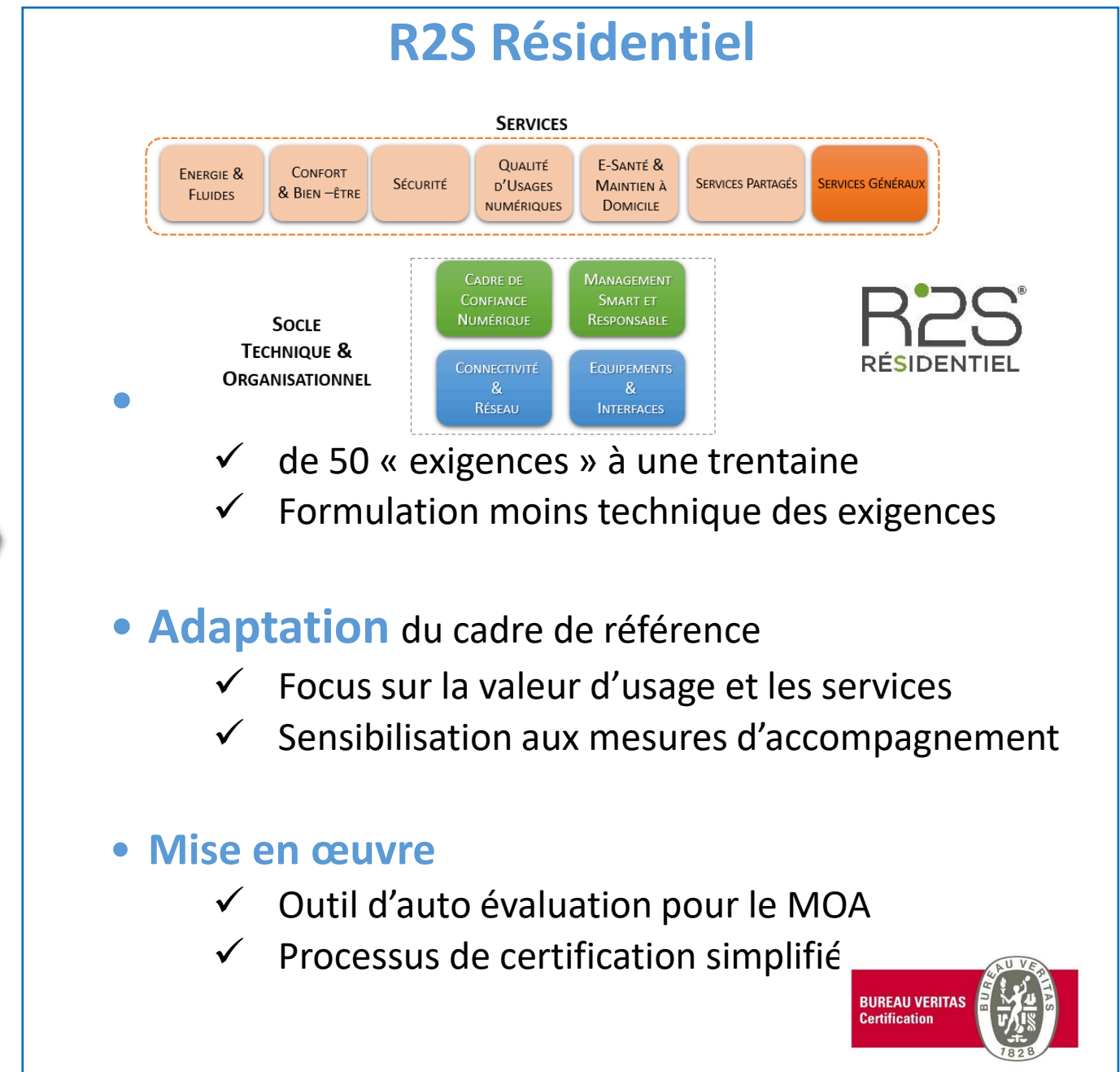
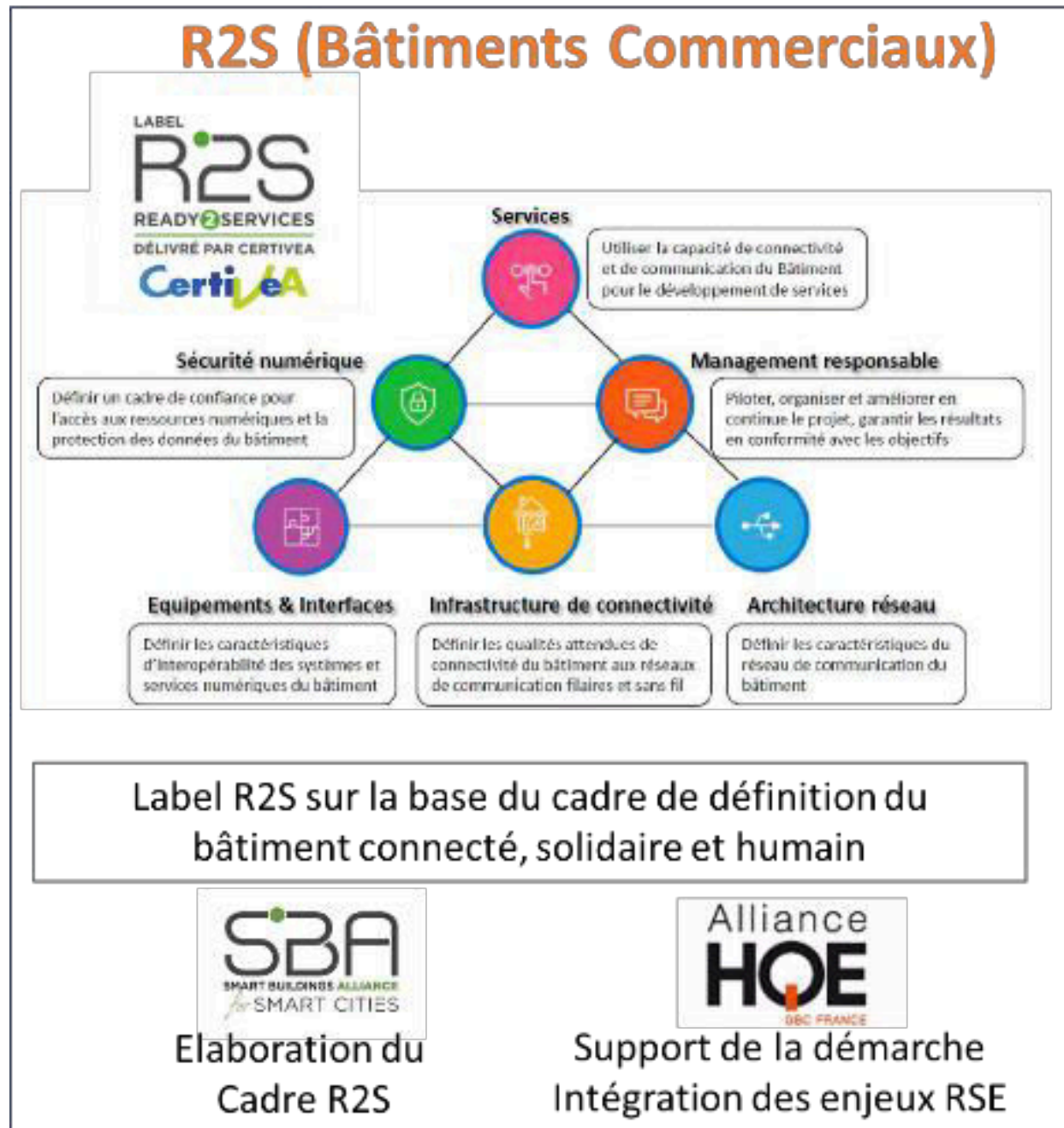


\* En cours de développement

CertiveA

R2S  
READY2SERVICES





Oct 2018

Sept 2019

Juin 2020

Sept 2020

Avril 2021

**1**

Elaboration  
Trame du Cadre

**2**

Prototype  
Choix certificateur

**3**

Validation  
Certification

**4**

Pilotes

**5**

Task Force SBA/FFDomotique

Commission « R2S Résidentiel »

Commission « R2S Résidentiel »  
SBA

Commission « R2S Résidentiel »  
SBA

Qui?

Commission « R2S Résidentiel »

Contributeurs externes SBA (MOA,  
BET, Régions SBA, partenaires)

CA SBA

Maitres d'ouvrage / AMO / BET

Contributeurs externes SBA

Bureau Veritas Certification

Bureau Veritas Certification

Bureau Veritas Certification

Quoi?

Draft du cadre de référence  
« R2S Résidentiel » SBA

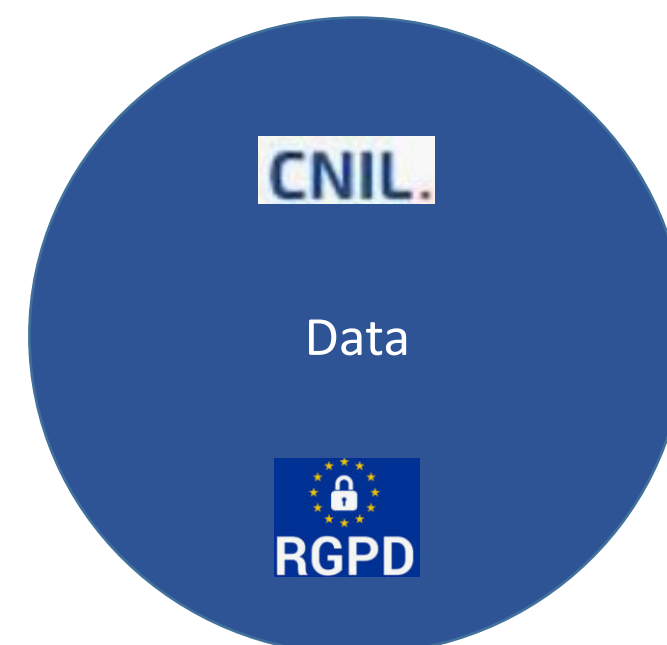
Retours d'expérience et évolution du  
cadre de référence « R2S Résidentiel »  
SBA et mise au point du label « R2S  
Résidentiel » par Bureau Veritas  
Certification

Version pilote du référentiel  
pour la certification et la  
délivrance d'un Label « R2S  
Résidentiel »

V1 du référentiel pour la  
certification et la délivrance  
d'un Label « R2S Résidentiel »



# Les 4 niveaux de confiance à prendre en compte



**CONFIANCE => ADOPTION & SATISFACTION DES OCCUPANTS**





2021

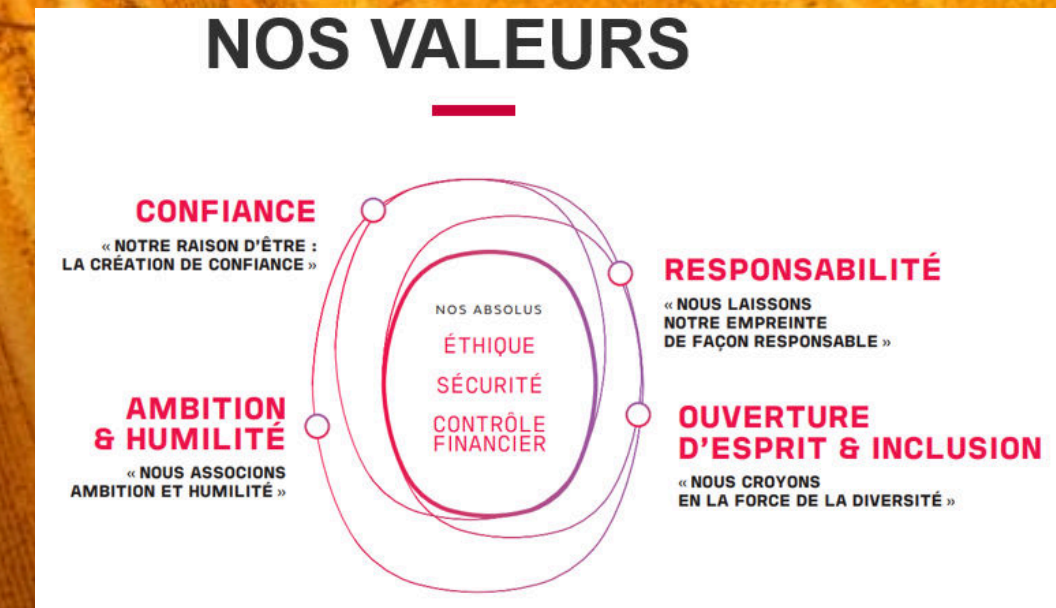
# BÂTIR UN MONDE DE CONFIANCE

UN LEADER MONDIAL DES ESSAIS, DE L'INSPECTION ET DE LA CERTIFICATION



# UNE ENTREPRISE DE SERVICES BUSINESS TO BUSINESS TO SOCIETY QUI CONTRIBUE À TRANSFORMER LE MONDE DANS LEQUEL NOUS VIVONS

Notre mission consiste à réduire les risques, améliorer les performances de nos clients et les aider à innover pour relever leurs enjeux qualité, santé/sécurité, environnement et responsabilité sociale.







# BUREAU VERITAS CERTIFICATION

## RÔLE DE BV CERTIFICATION

Avec Bureau Veritas Certification, prouvez que vos produits, services ou process répondent à des normes nationales ou internationales ou à des référentiels sectoriels reconnus.

Nos audits sont reconnus dans le monde entier. Ils apportent une valeur ajoutée à votre organisation pour davantage de performance et de reconnaissance.

### Quelques missions :

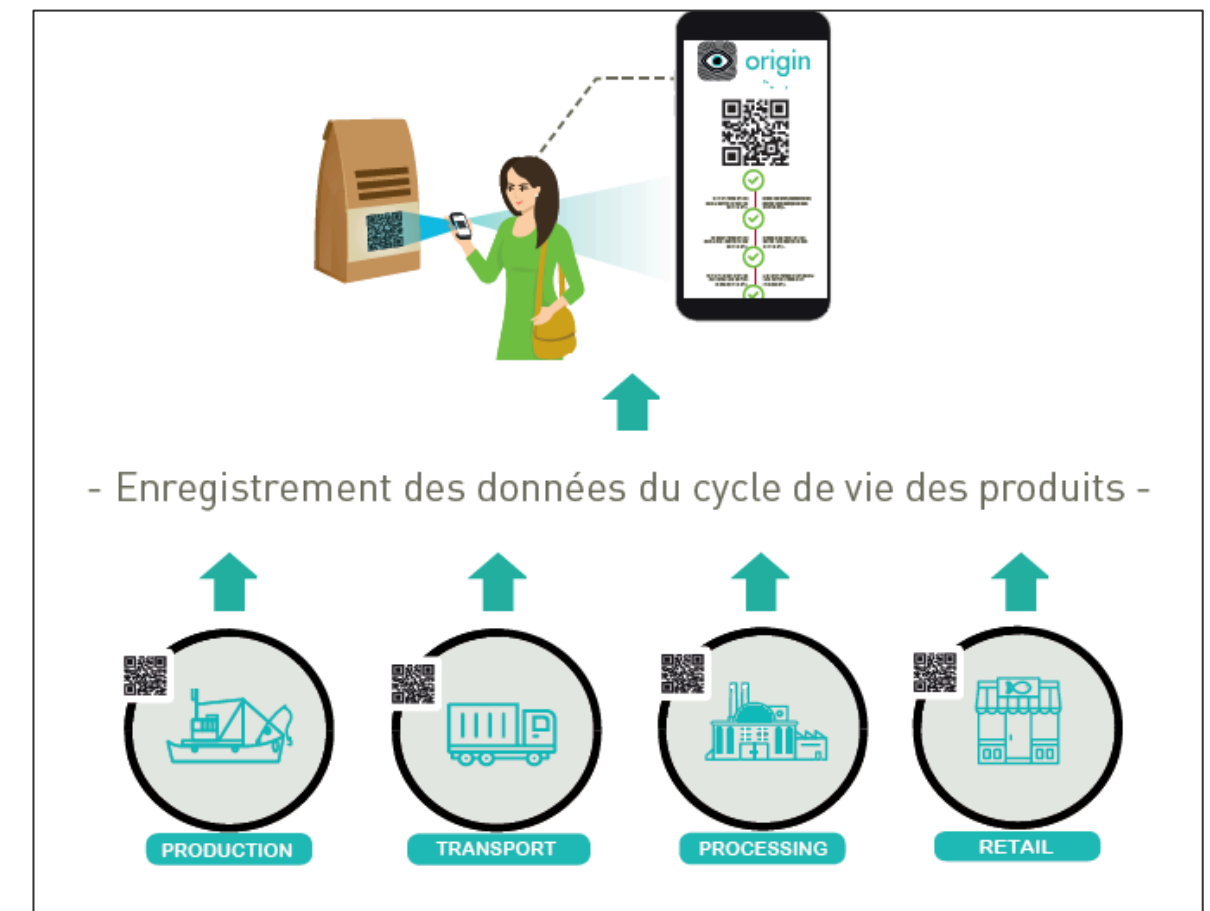
- Certification\* en Qualité, Sécurité et Environnement
- Evaluation développement durable/RSE
- Certification de la gestion de la protection des données
- Certification de la qualité des services
- Certification de la sécurité sanitaire des aliments
- Contrôle des produits alimentaires (bio, fruits et légumes, produits de la mer...)

## QUELQUES REFERENCES

BPCE  
BNP Paribas  
Société Générale  
Carrefour  
Engie  
Fiducial  
Nestlé  
Plastic Omnium  
Safran  
Terrena  
Veolia

## INNOVATIONS

### Origin, la solution blockchain de Bureau Veritas



\* : prestation assurée de manière indépendante par la filiale Bureau Veritas Certification

# LE LABEL R2S RÉSIDENTIEL



**Ce label est délivré en exclusivité  
par Bureau Veritas Certification  
en partenariat avec l'association  
Smart Building Alliance (SBA)**

# LE LABEL – VISION D'EXCELLENCE

Le **renforcement de la qualité de service client** est au cœur des enjeux de performance des organisations. En attestant d'un niveau d'engagement, la labellisation du réseau SMART donne une nouvelle impulsion à la dynamique vertueuse d'amélioration continue de la performance énergétique et numérique.

## UNE LABELLISATION SUR-MESURE

La labellisation est une **démarche pragmatique et résolument orientée métier**. Susceptible d'évoluer au fil des besoins, elle est aussi très agile. Nous avons la capacité de travailler en concertation avec une entreprise, une branche, un groupement professionnel, des consommateurs.

## DES BENEFICES MULTIPLES

La démarche contribue à l'amélioration de **l'efficacité des processus internes**, du **modèle organisationnel** et des **méthodes managériales**. Elle encourage le partage des bonnes pratiques, avec à la clef une **harmonisation de la qualité de service** (un facteur déterminant pour les organisations organisées en réseaux).

Vis-à-vis des clients, la labellisation est une véritable vitrine, qui permet de **mettre en lumière un professionnalisme et une expertise**. En garantissant une **qualité de service dans la durée**, la démarche a des **retombées significatives en termes d'image de marque**, dans une optique de fidélisation et de conquête clients.





# POURQUOI CHOISIR DE LABELLISER SON RÉSEAU DIGITAL « SMART »?

## FAIRE DE SES PROMESSES UN ENGAGEMENT MESURABLE ET AFFICHABLE



### EVALUATION d'une infrastructure "Numérique" (SMART) et services associés

Maîtriser les besoins digitaux des gestionnaires et des résidents



### Application de Services connectés

7 familles de services  
Un panel de 48 services à la carte



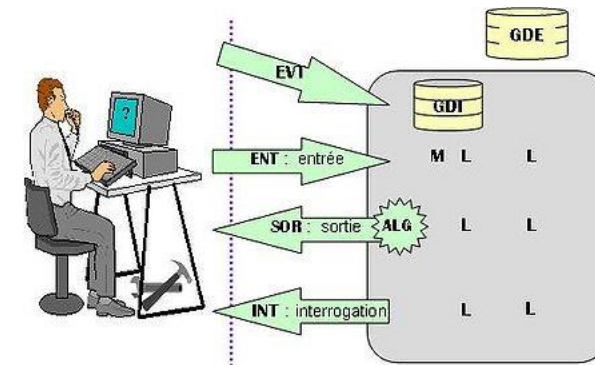
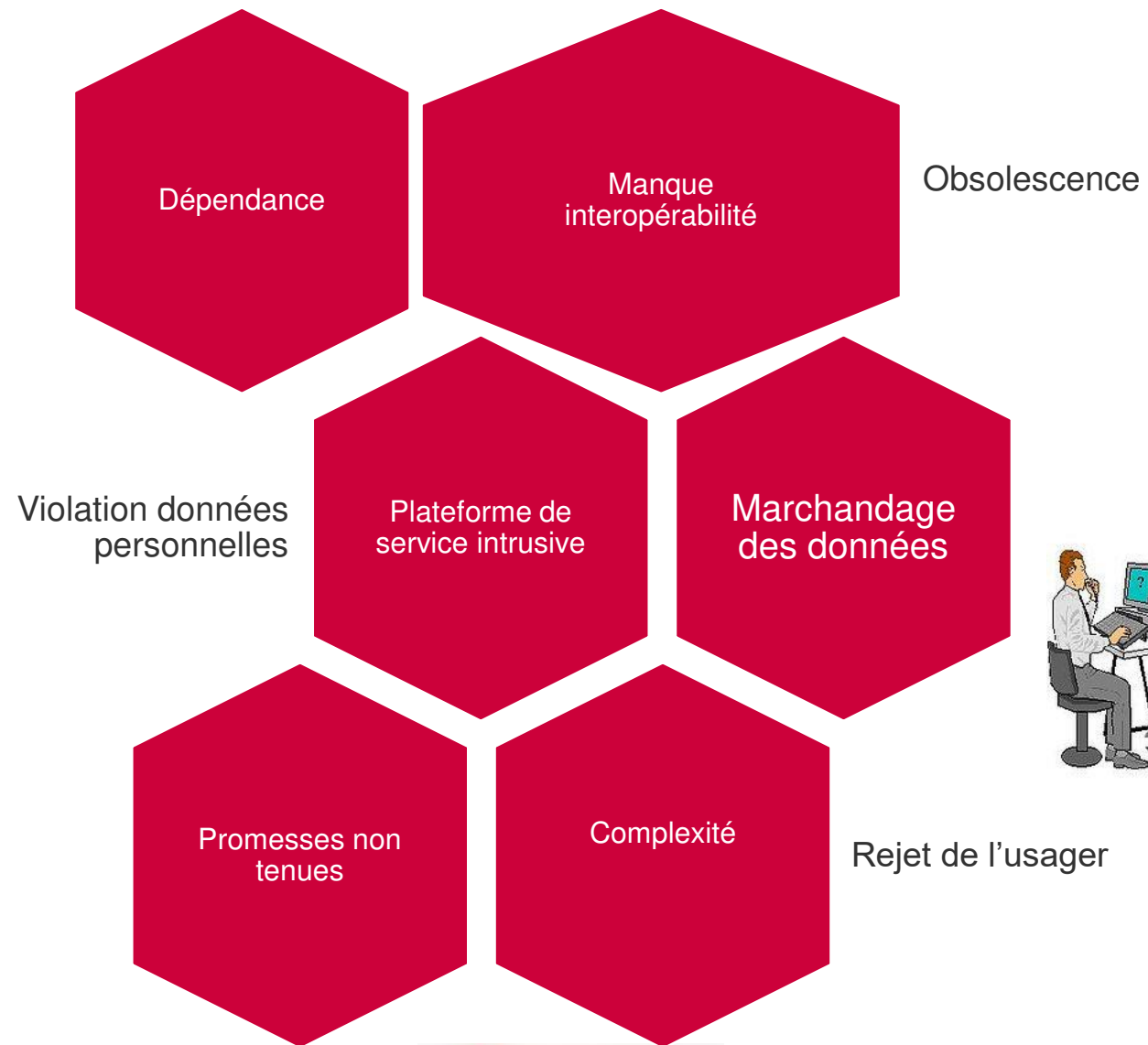
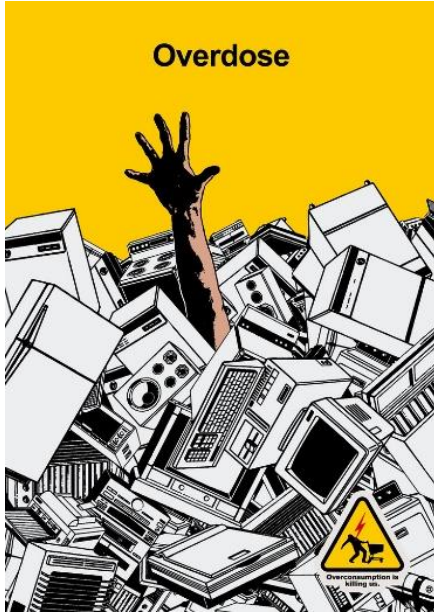
### LABEL R2S Résidentiel

Maîtrise du niveau de fiabilité, de la confidentialité, de la qualité de service aux résidents d'immeubles



# LES BASES DU LABEL

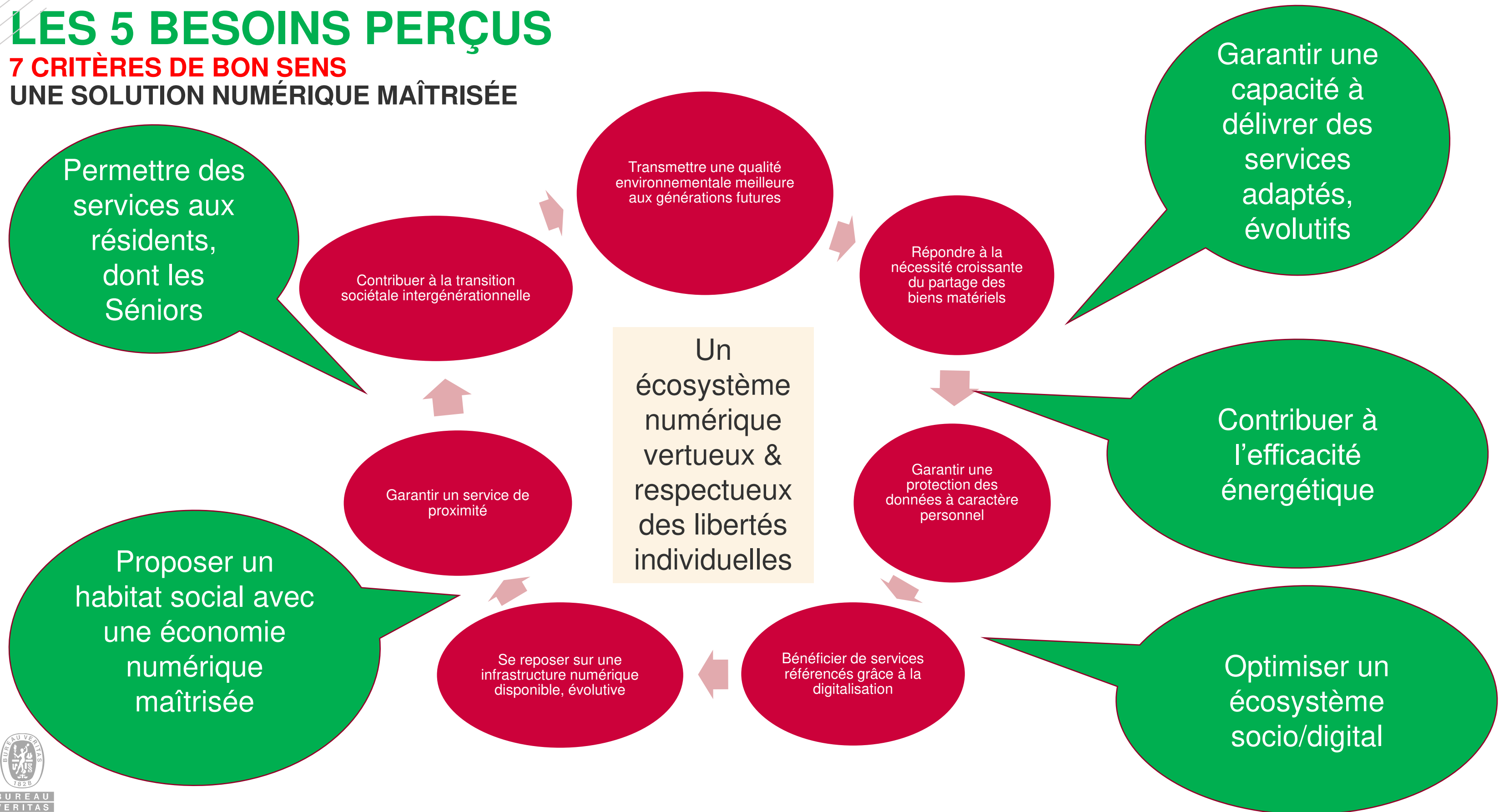
## LA MAÎTRISE DES RISQUES DE L'ENVIRONNEMENT NUMÉRIQUE DANS LE RESIDENTIEL



# LES 5 BESOINS PERÇUS

## 7 CRITÈRES DE BON SENS

### UNE SOLUTION NUMÉRIQUE MAÎTRISÉE





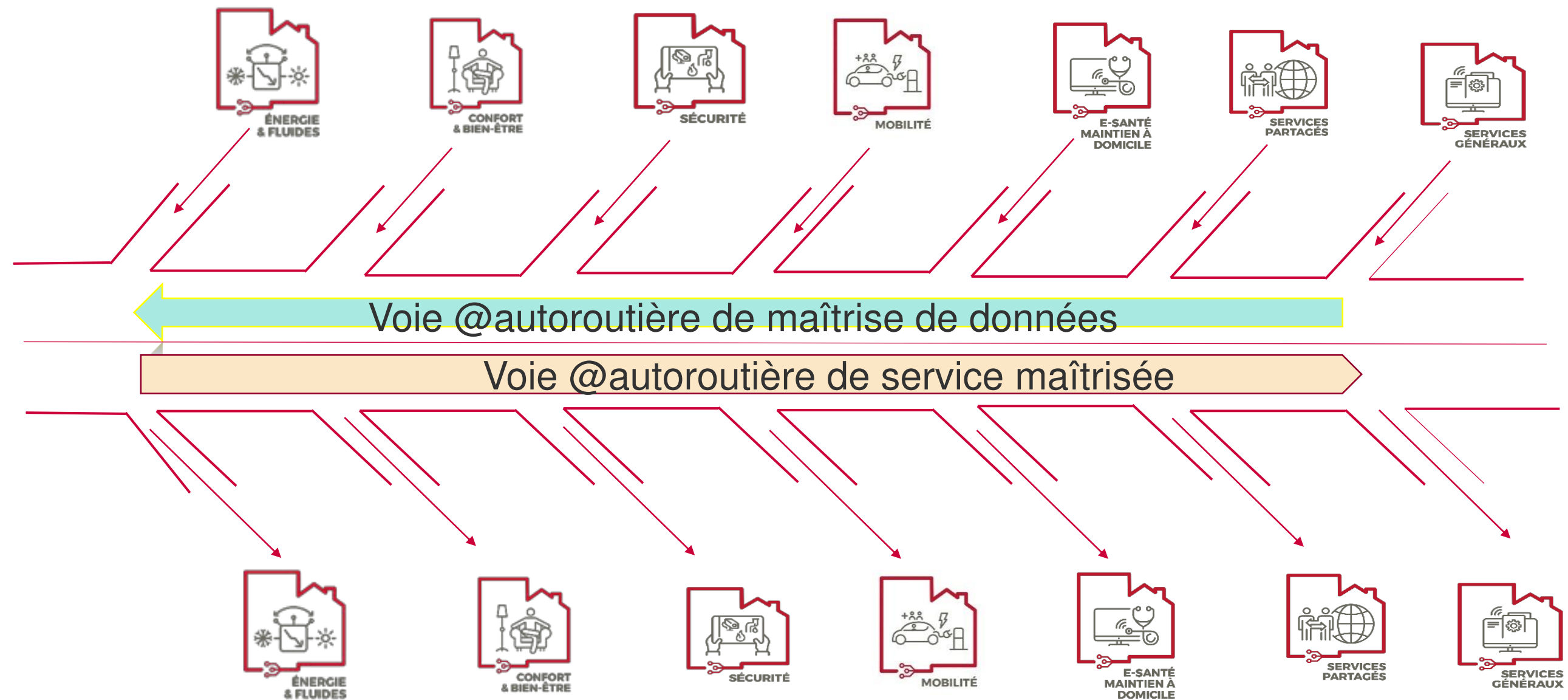
# **POUR QUELS TYPES D'HABITAT ?**

**QUELLES CATÉGORIES D'IMMEUBLES SONT CONCERNÉES?**

- ✓ **Tous bâtiments d'habitation ou à caractère résidentiel de par l'usage des services, Co-leaving, apportés aux résidents des Résidences seniors, estudiantines, foyers.**
- ✓ **Le label peut être attribué à un immeuble bâti ou à un groupe d'immeubles, un lotissement.**
- ✓ **Les projets de construction, de réhabilitation, de rénovation énergétique ou tous travaux relatifs à une colonne de services entrent dans le champ d'application.**

# Comment définir un réseau « SMART » R2S Résidentiel?

AUTOROUTE SMART R2S RÉSIDENTIEL : DESTINATION MAÎTRISE DES SERVICES ET DONNÉES FÉDÉRÉES



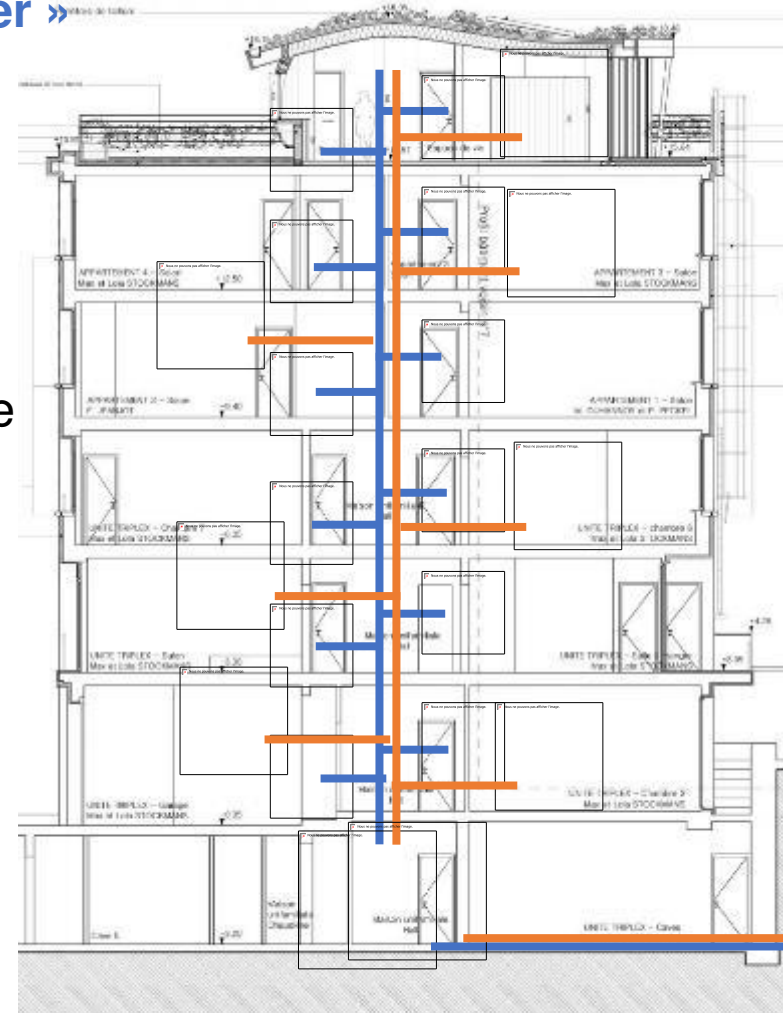
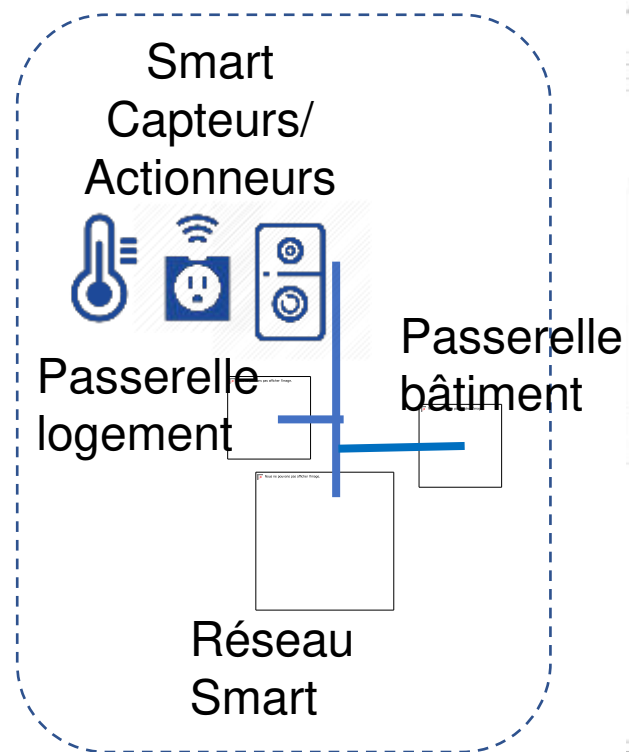
COPYRIGHT BUREAU VERITAS  
CERTIFICATION

# Comment définir un réseau « SMART » R2S Résidentiel?

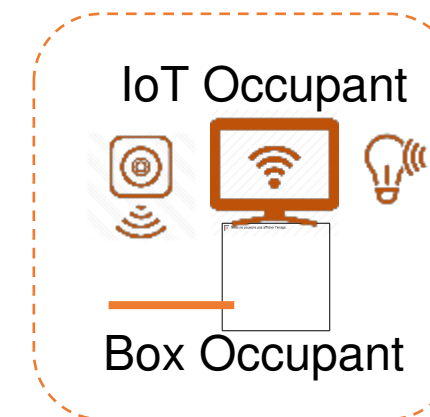
LE RÉSEAU DE COMMUNICATION DES SERVICES DEVIENT LE 4ÈME FLUIDE DU BÂTIMENT.

## RÉSEAU SMART « IMMOBILIER » VS SMART HOME « OCCUPANT »\*

### Réseau Smart « Immobilier »



### « Occupant »



\* Non compatible  
R2S Résidentiel

Evaluer son réseau SMART en ligne :

[https://forms.office.com/Pages/ResponsePage.aspx?id=FNT6\\_6O2Mk-](https://forms.office.com/Pages/ResponsePage.aspx?id=FNT6_6O2Mk-pvULSj8gR8eKBdt69Y_xLv8dXc0RLe2tUNUhSMk1JTVBQVEVMQIVIOFZPNTU1NUZTVVC4u)

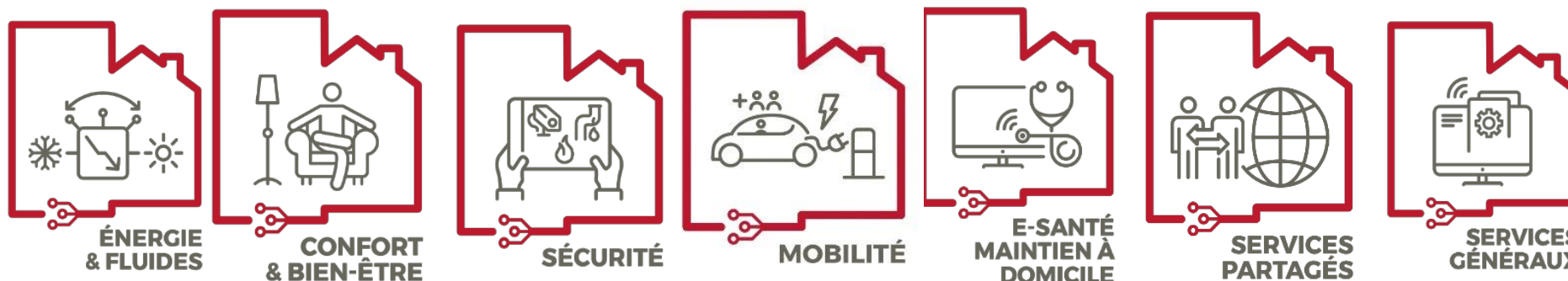
[pvULSj8gR8eKBdt69Y\\_xLv8dXc0RLe2tUNUhSMk1JTVBQVEVMQIVIOFZPNTU1NUZTVVC4u](https://forms.office.com/Pages/ResponsePage.aspx?id=FNT6_6O2Mk-pvULSj8gR8eKBdt69Y_xLv8dXc0RLe2tUNUhSMk1JTVBQVEVMQIVIOFZPNTU1NUZTVVC4u)



# LE CADRE DU LABEL EN 2 MOTS

UN SOCLE TECHNIQUE & DES SERVICES ASSOCIÉS

**Une autoroute de l'information unique, des entrées et sorties de données maîtrisées**



**Le label R2S Résidentiel propose un modèle précis, issu d'échanges entre professionnels et prenant en compte des principes reconnus :**

- ✓ **Création d'un Réseau Smart fédérateur (réseau Ethernet / IP dans lequel le fluide de données circule)**
- ✓ **Mutualisation immobilière des infrastructures et des systèmes**
- ✓ **Interopérabilité des solutions techniques, passerelles de convergence**
- ✓ **Garantie en matière de cybersécurité et de protection des données pour les accès réseaux**
- ✓ **Fourniture de services aux résidents qui le souhaitent**

# QUELQUES RÉFÉRENCES

**Début de commercialisation Septembre 2020**

**Angers Loire Habitat :**

- Résidence BelleFontaine - Construction de 24 logements sociaux dont 9 dédiés au maintien à domicile**

**LOGEAL : Résidence Séniors**

- Les Capucines - Construction de 29 logements**

**Levallois Habitat : Construction de logements sociaux**

- 24 logements Rue Aristide Briand**
- 16 logements Marius AUFAN**
- 5 logements Voltaire**

# NOUS CONTACTER

Votre interlocuteur  
Bureau Veritas Certification France  
Immeuble le Triangle de l'Arche  
8, 9, 11 Cours du Triangle  
92937 PARIS La Défense Cédex

Philippe DURAND  
Responsable de certification

Tél. 01 41 97 00 60 Port. 06 33 42 12 73  
[philippe.durand@bureauveritas.com](mailto:philippe.durand@bureauveritas.com)  
[www.bureauveritas.fr/certification](http://www.bureauveritas.fr/certification)



*Move Forward with Confidence*





# L'OPÉRATEUR LOCAL DE SERVICES NUMÉRIQUES



Arnaud BROUQUIER  
Co-Président **ANITEC**

Une approche **globale** du numérique pour apporter des services **utiles** à nos clients

## ANITEC : Alliance Nationale des Intégrateurs de Technologies

Connectées / Pilotées / Sécurisées



**L'AniTEC** est la première organisation professionnelle française regroupant les intégrateurs et les opérateurs de services numériques experts des métiers de l'information, de la communication, de la domotique et de l'ingénierie en sécurité électronique pour assurer la protection des personnes et des biens dans les bâtiments et territoires dits intelligents, connectés et sécurisés.

**L'AniTEC défend les intérêts de ses membres dans les instances, auprès des acteurs institutionnels et des donneurs d'ordre.**

Contact : [k.clement@anitec.fr](mailto:k.clement@anitec.fr)

# ANITEC : Alliance Nationale des Intégrateurs de Technologies

Connectées / Pilotées / Sécurisées



## ACTIONS EN COURS :

- Elaboration d'un **guide** Opérateur Local de Services Numériques
- **Label ANITEC-CNPP** « Intégrateur RGPD »
- Partenariats avec AFORP, CNPP et FORMAPELEC
- Offre de services (Revue de presse, Flash infos, Notech, Mémo RH, Webinaires, Cafés virtuel et Service technique)
- Travaux parlementaires avec la FFIE ( Silver Economie, ESSOC incendie et PPL sécurité globale)
- **Certificat Consuel Courant Faible** en lien avec la FFIE





## Les missions de l'Opérateur de Services Numériques à l'AniTEC

### 1. De nouvelles fonctionnalités et services : + d'attractivité et de valeur

Une réponse aux nouveaux usages et services connectés, d'aujourd'hui et de demain

Des réponses techniques sur-mesure adaptées

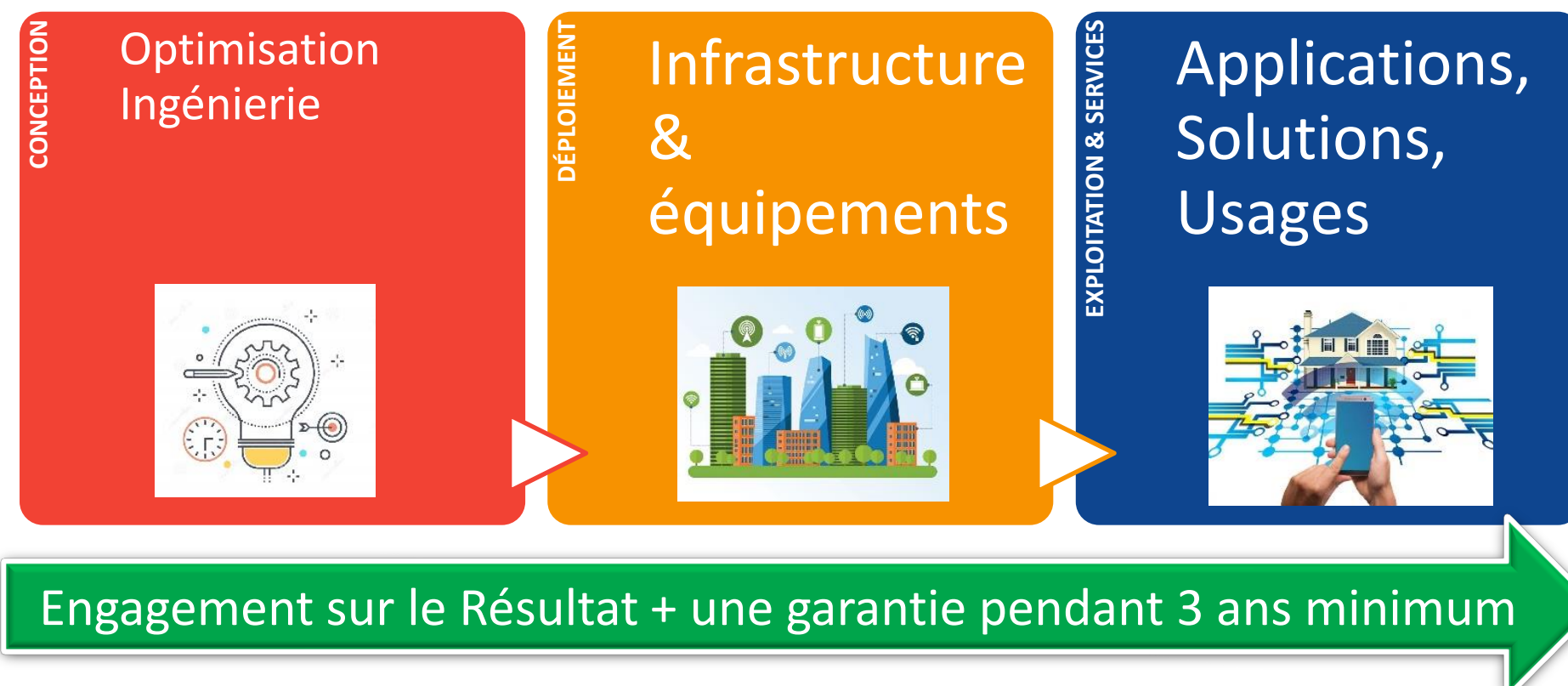
### 2. Un pilotage global et transversal de l'étude à l'exploitation

Conception → Déploiement → Livraison → Usage client final → Exploitation

Un coût maîtrisé par la mutualisation des flux sur une infrastructure ouverte : plus de services au même prix !

### 3. Résultat et fonctionnement garantis pendant 3 ans minimum.

Des utilisateurs (utilisateur final, promoteur, gestionnaire) pleinement satisfaits grâce à une prise en charge dédiée.





## 3 exemples « terrain » qui tendent vers l'approche R2S - OLSN

SBA PACA - CORSE

14.04.2021



Une expertise de 42 ans sur Marseille et Avignon



### Câblage et équipement numérique des bâtiments

Réseaux informatiques, bornes Wi-Fi, interphonie, TV collective, éclairage LED, Smart Building, capteurs IoT (Internet des objets)



### Sûreté des locaux et des personnes

Contrôle d'accès, vidéoprotection, alarme anti-intrusion, système de sécurité incendie

Delta Sertec a pour mission de mettre la technologie **au service des bâtiments résidentiels** et des entreprises, et de les accompagner dans leurs projets métiers.



### Télécoms d'entreprise

Téléphonie fixe et mobile, abonnements Internet, Fibre Haut-Débit, Communications unifiées



### Digitalisation des espaces

Ecrans d'affichage dynamique, IPTV, salle de réunion digitale, visioconférence, sonorisation



## 3 exemples concrets, vers l'OLSN

Il est possible de démarrer « Petit » !

**1/ Liaison et Sécurisation d'une résidence sociale de 130 logements à Avignon**

**2/ Résidence Standing de 26 logements à Marseille**

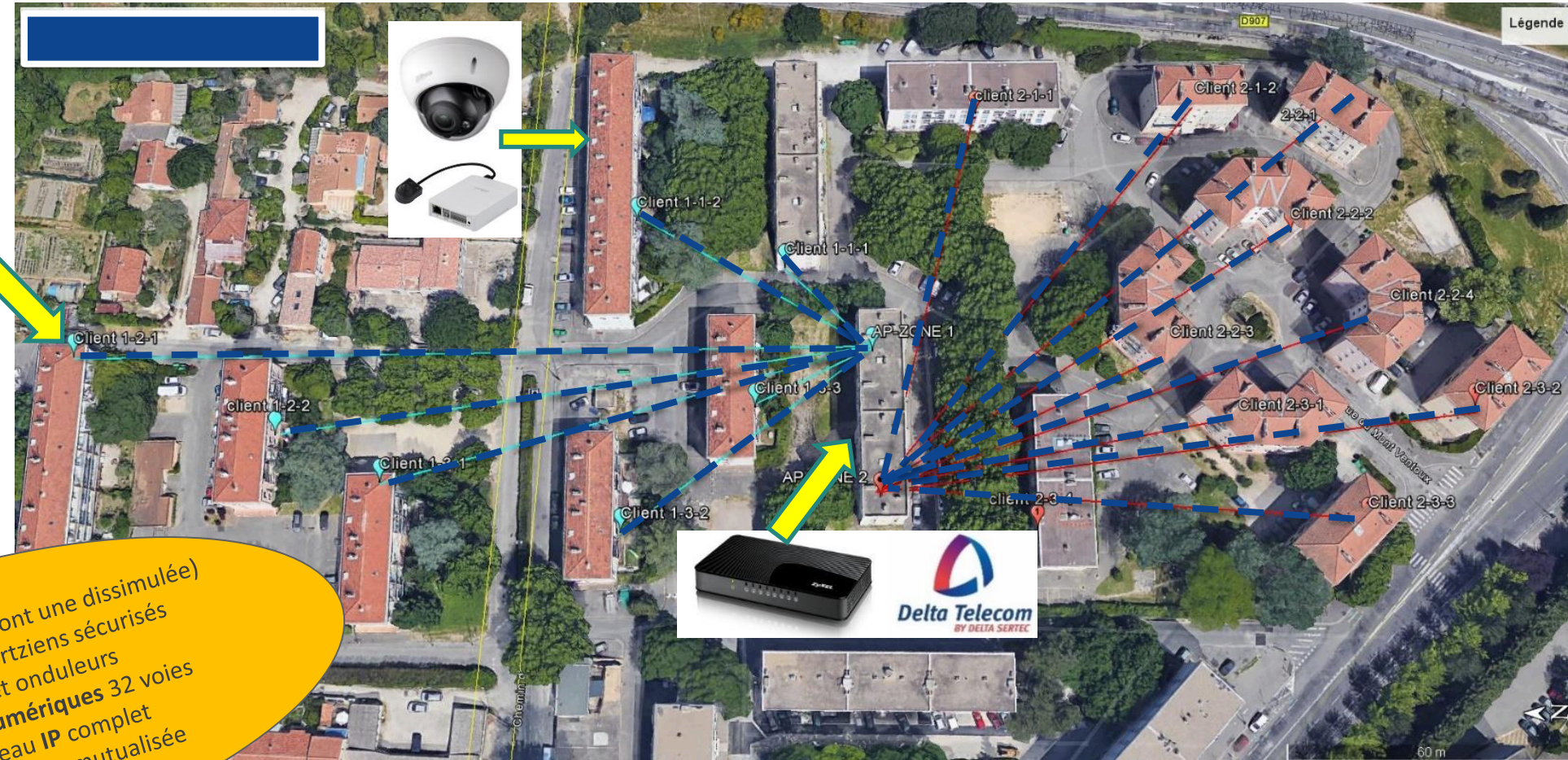
**3/ Projet de « Résidence Services » connectée de 450 logements sur Nice**

# Projet Global, clés en main pour le client final (Bailleur Social)

Conception, Déploiement / Intégration, Supervision & Maintenance

**SUR UN MÊME SITE → AGREGATION DE BRIQUES DE COMPETENCE**

Vidéoprotection / Câblage et Admin. Réseau LAN / Ponts Radios Hz Télécommunication / Opé. Télécom (Lien Fibre)



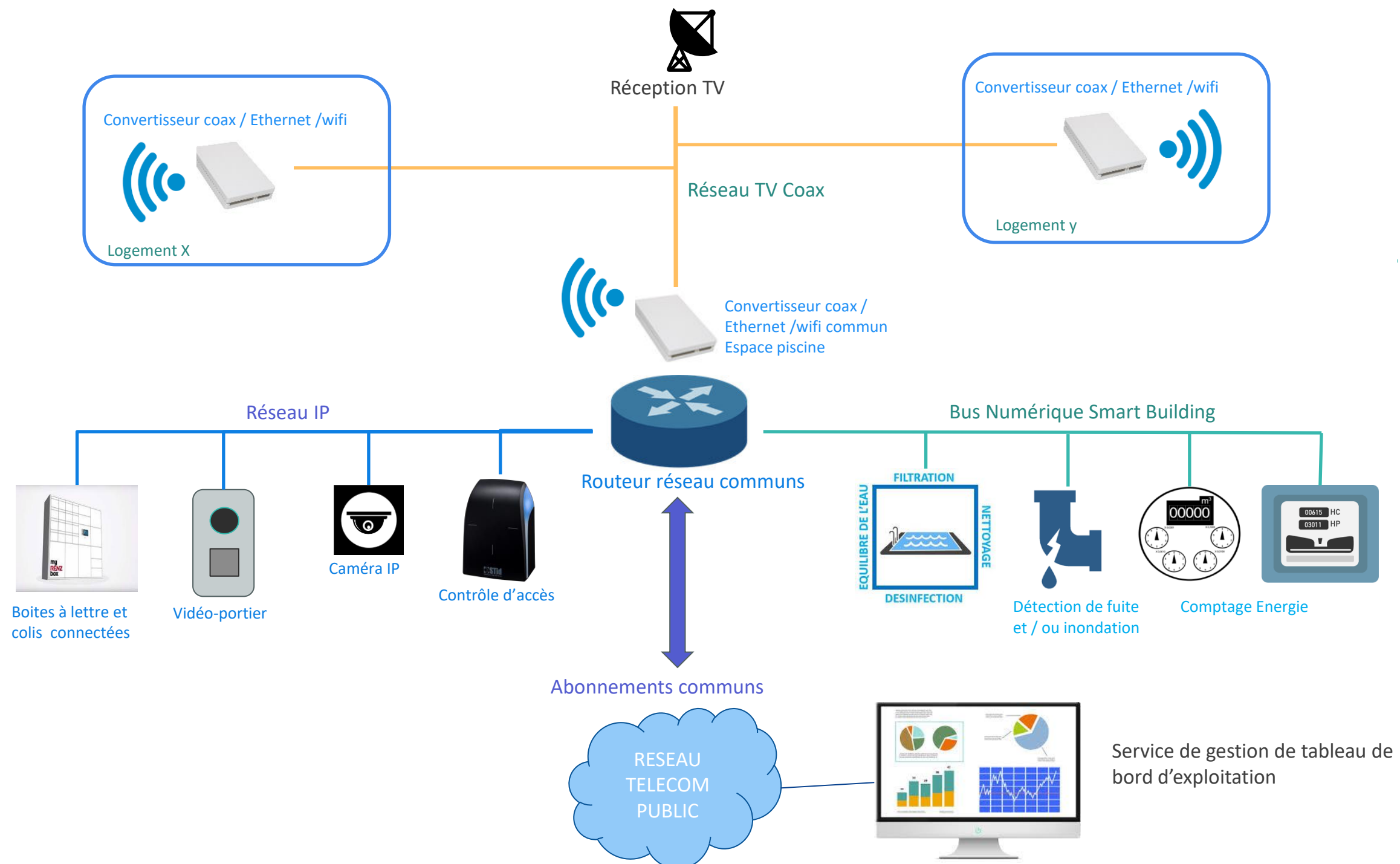
- 64 caméras (2 / Halls, dont une dissimulée)
- 15 ponts radios hertziens sécurisés
- 15 switches et onduleurs
- 2 enregistreurs numériques 32 voies
- Câblage Réseau IP complet
- 1 Lien Fibre Optique mutualisée





# Projet Standing : Une infrastructure numérique unique & ouverte !

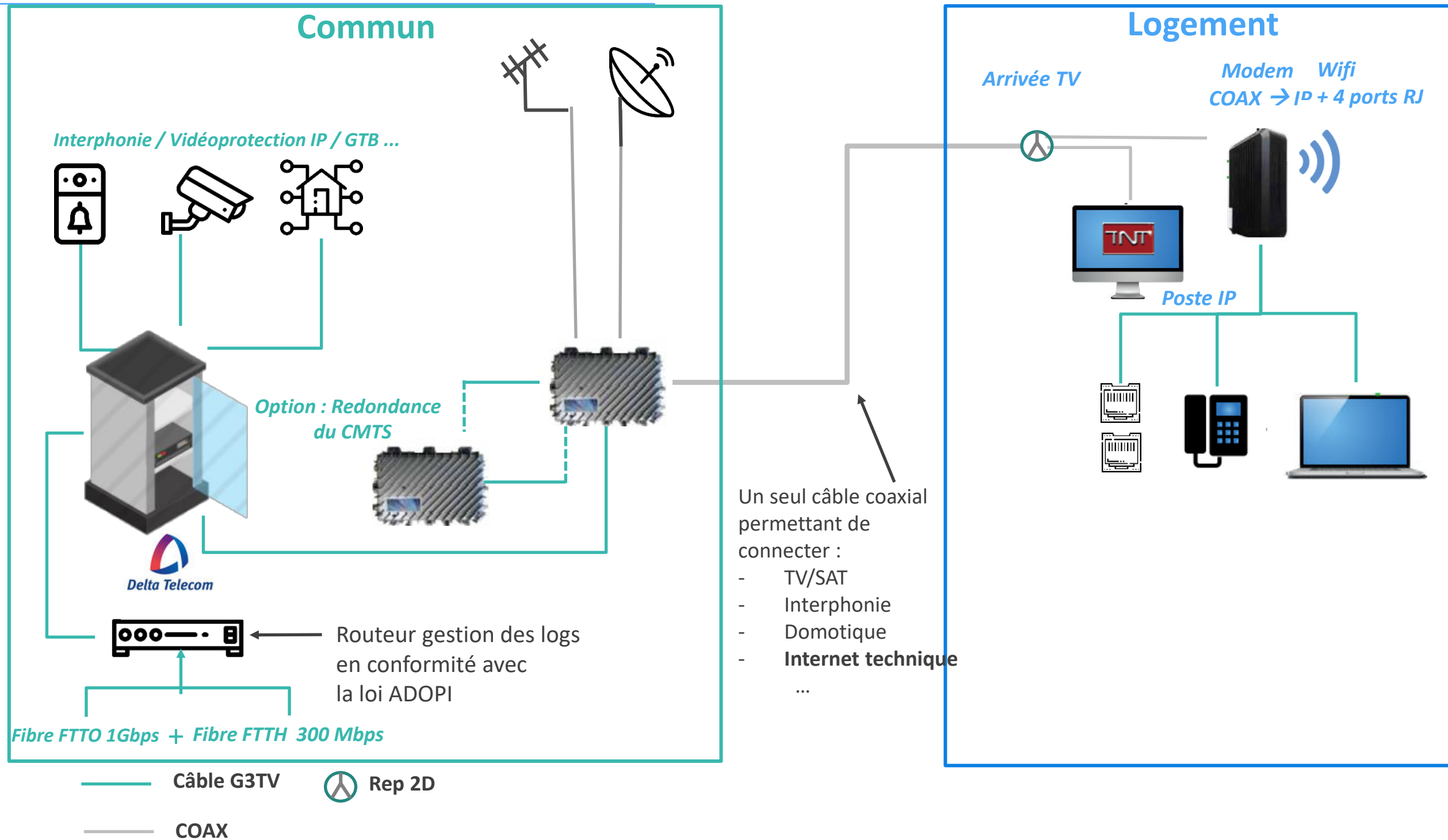
Dans les parties communes



# Projet résidence services : Infrastructure DOCSIS (Data Over Cable Service Interface Specifications)



Débit de 8Mbps dédié par logement





## AMO

- assiste le MOA sur le volet smart dans sa programmation
- définit avec le MOA les exigences du volet smart à intégrer dans la conception
- conseille le MOA sur la mise en œuvre du cadre de référence R2S
- assiste le MOA aux différentes étapes du projet : conception - réalisation - réception

## Intégrateur

- est le garant de la bonne exécution du volet smart en liaison avec la maîtrise d'œuvre
- prend en charge le paramétrage et la configuration du réseau Smart
- supervise la recette du Réseau Smart et des systèmes connectés attachés
- contrôle le rapport de commissioning avant livraison du projet



## Opérateur de Services

- administre le Réseau Smart & les données du bâtiment
- coordonne les évolutions des services, des équipements et de leur API associés
- est le garant du respect des procédures de sécurité
- gère les droits d'accès et assure le support utilisateurs

## Documents en ligne

### Répertoire partagé Commission R2S Résidentiel

- Supports de présentation
- Matrice de services
- Socle technique
- Glossaire
- Logo R2S Résidentiel
- Charte de communication
- Logo R2S évalué par Bureau Veritas Certification
- Grille d'auto-évaluation (site Bureau Veritas)

## Vidéos Articles

- **Webinar 10 recommandations SBA** du 10 juin 2020 (site SBA)
- **Webinar « référentiel R2S Résidentiel »** SBA du 5 mai 2020 (site SBA)
- **Estivales R2S Résidentiel »** SBA du 5 mai 2020 (site SBA)
- **Article BV « [La certification qui va plaire aux amateurs de nouvelles technologies](#) »** (site Bureau Veritas)

## Événements à venir

- **Tour de France « label R2S Résidentiel »** SBA / Bureau Veritas Certification
- **Hotspotday** avec le Midi Libre
- **Convention** Smart Home les 15 et 16 juin 2021 (la Grande Motte)
- Sessions de sensibilisation **SBAcademy** (IA, R2S Connect, Smart Home)





# VALORISEZ VOS LOGEMENTS CONNECTÉS AVEC R2S RÉSIDENTIEL

PACA Corse— 14 avril 2021

Echanges



**SBA PACA**  
[paul.raad@wit.fr](mailto:paul.raad@wit.fr)

**SBA Smart Home**  
[fxjeuland@smartbuildingsalliance.org](mailto:fxjeuland@smartbuildingsalliance.org)

**Bureau Veritas Certification**  
[philippe.durand@bureauveritas.com](mailto:philippe.durand@bureauveritas.com)

**Delta Sertec**  
[arnaud.brouquier@deltasertec.com](mailto:arnaud.brouquier@deltasertec.com)