



# VALORISEZ VOS LOGEMENTS CONNECTÉS AVEC R2S RÉSIDENTIEL

Grand Est - 24 mars 2021

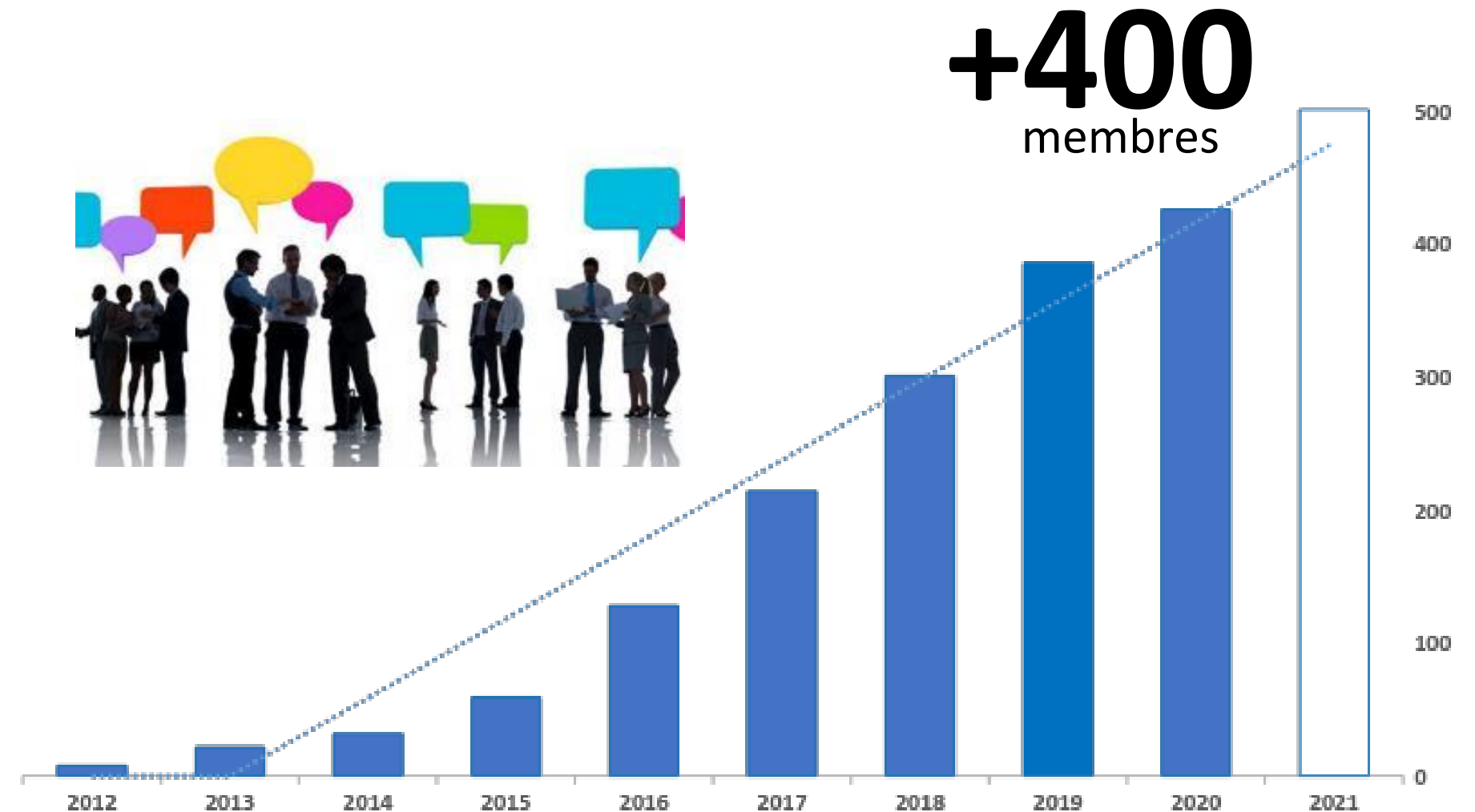




- **Introduction / accueil :** ( Jean Luc SADORGE Directeur Général Pôle fibres-Energivie et coordinateur régional SBA Grand Est )
- **Présentation de la SBA et de la démarche R2S** (Christian ROZIER Président Urban Practices - Vice-président délégué Smart Home SBA)
- **Implication du Bureau Veritas dans la démarche** (Philippe Durand - Responsable certification - BUREAU VERITAS)
- **Présentation du label R2S Résidentiel** (Philippe Durand & François-Xavier Jeuland)
- **Témoignage sur l'ECORÉHABILITATION DE L'ILOT FRANCHE COMTÉ - QUARTIER DE LA FONTAINE D'OUCHE** (Grégoire Ensel – Directeur communication & Marketing Grand Dijon Habitat )
- **Echanges / Questions / Réponses**

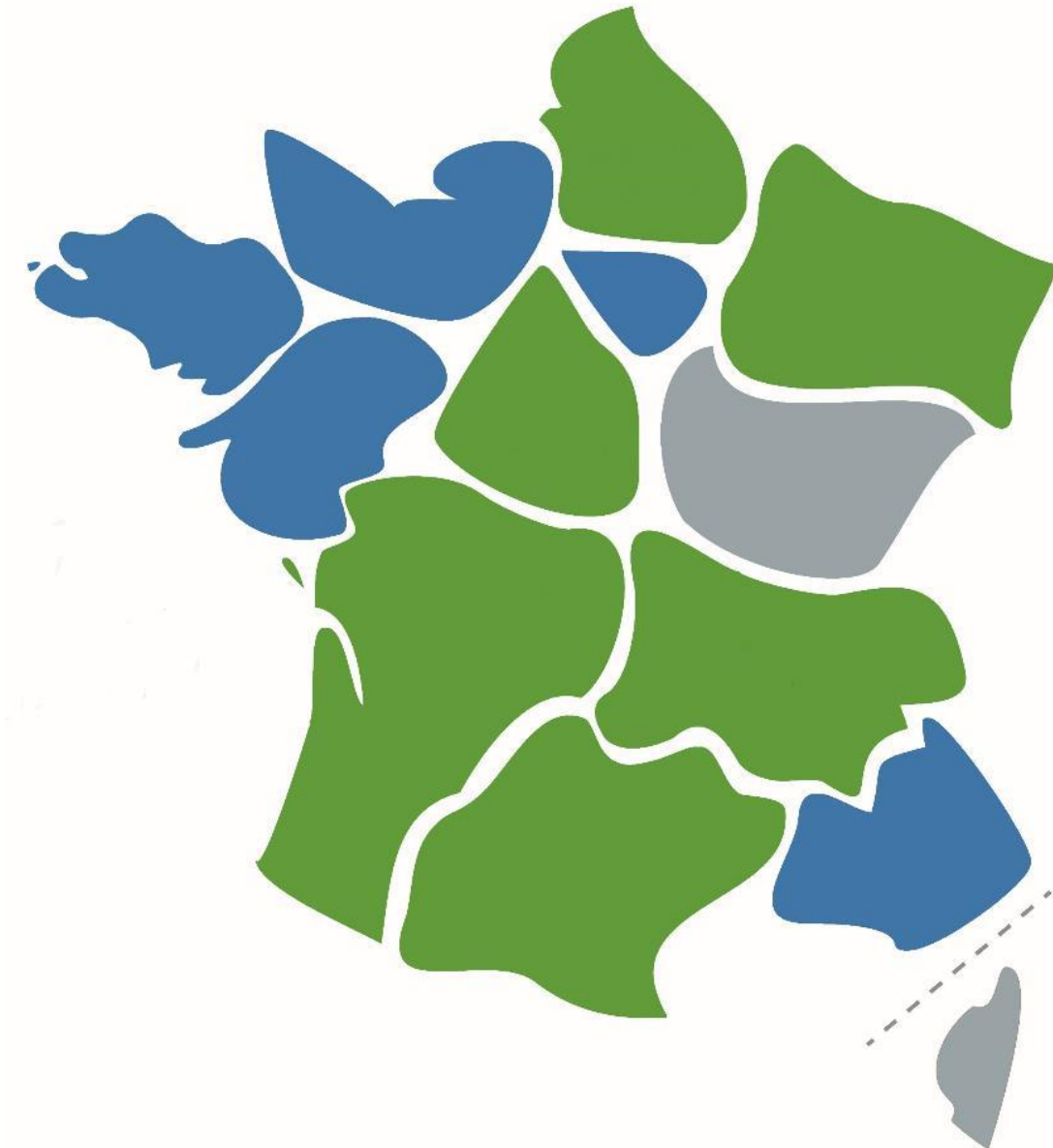
# DÉMARCHE D'INTELLIGENCE COLLECTIVE AVEC TOUS LES ACTEURS

- ✓ des collectivités locales / aménageurs
- ✓ des promoteurs, bailleurs, foncières
- ✓ des architectes / bureaux d'études / AMO
- ✓ des installateurs / des intégrateurs
- ✓ des opérateurs
- ✓ des distributeurs
- ✓ des équipementiers
- ✓ des énergéticiens
- ✓ des prestataires de services
- ✓ des Facility Managers
- ✓ des banques et assureurs
- ✓ des grands comptes
- ✓ des organismes de formations
- ✓ des syndicats professionnels
- ✓ des pôles de compétitivité / clusters
- ✓ des régions SBA très impliquées



« **Mission** : concilier **développement durable** et **transformation numérique** dans le développement des **smart buildings** dans la smart city **au service des usagers** »

- **Favoriser l'émergence d'écosystèmes en région** capable de porter et intégrer nos labels : R2S, Prestataires de confiance et B4V
- Comme au niveau national , **Favoriser la mixité des acteurs** ,  
Public/Privé , Offre/Demande , Start Up/Grands Groupes
- **Établir une dynamique dans les 2 sens** : Régional ⇔ National
- **S'inspirer des retours d'expérience en région**
- **Former et informer, évangéliser...**
- **Élargir le cercle à des acteurs régionaux**
- **Créer une dynamique**



# POURQUOI UN LABEL POUR LES LOGEMENTS CONNECTÉS?

- **Prise de conscience politique** (communes, collectivités, aménageurs de smart écoquartiers...)
- Programme massif de **rénovation thermique** des logements (le Smart est un atout!)
- **Pas de relance sans numérique** (voir Webinar 10 recommandations de la SBA)
- Phénomène de massification : près de **100% des logements neufs** vendus en 2022 seront «connectés»
- Urgence à **encadrer l'intégration du numérique** dans le **résidentiel**
- Urgence à **aider tous les acteurs** à construire et rénover les logements de façon pérenne
- Beaucoup de bricolage et de contre-références : urgence à injecter de la **confiance**

# Stratégie d'application du cadre de référence R2S

## R2S BÂTIMENTS COMMERCIAUX



CertiveA

## R2S RÉSIDENTIEL



## R2S AMÉNAGEMENT\*

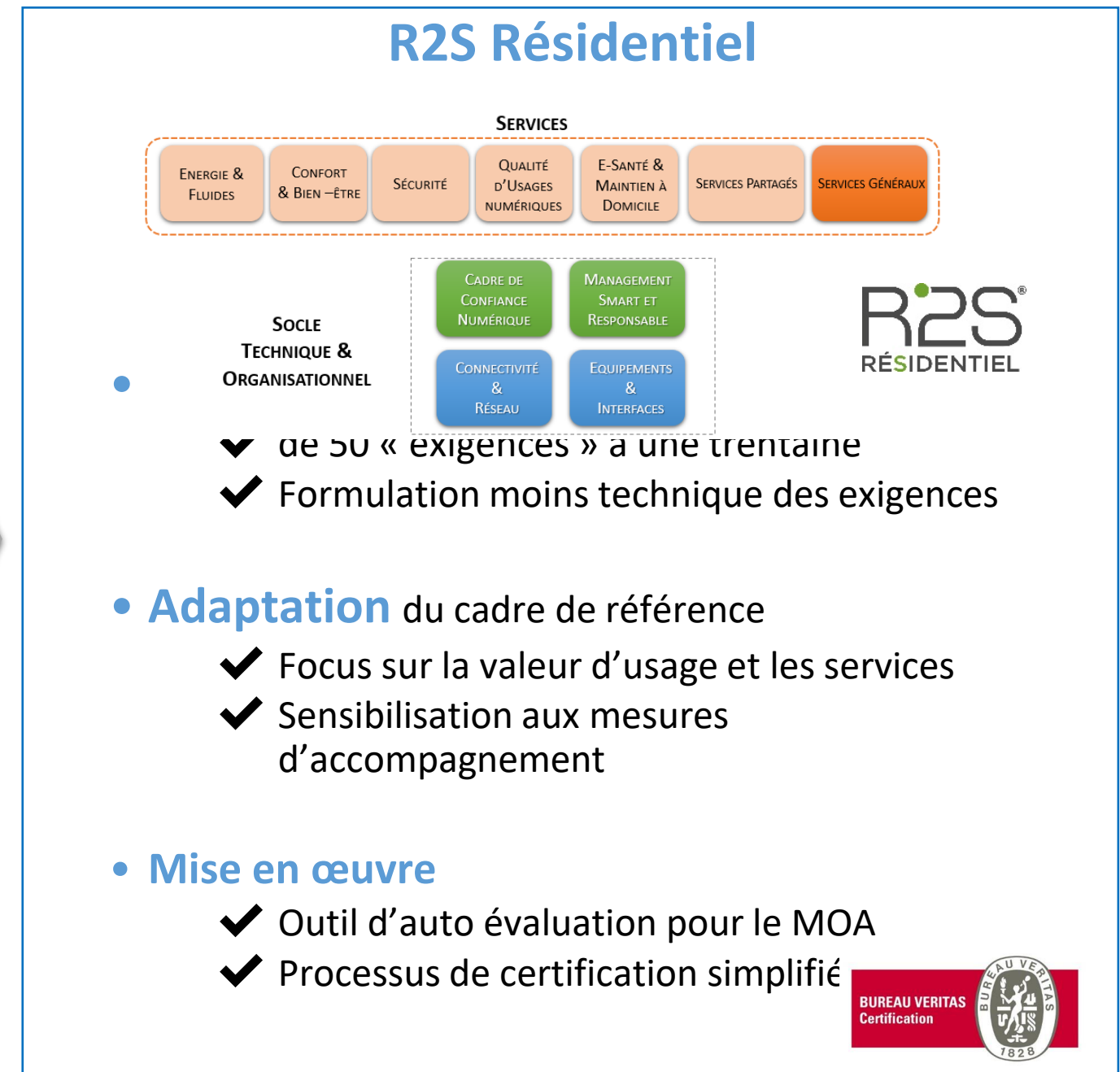
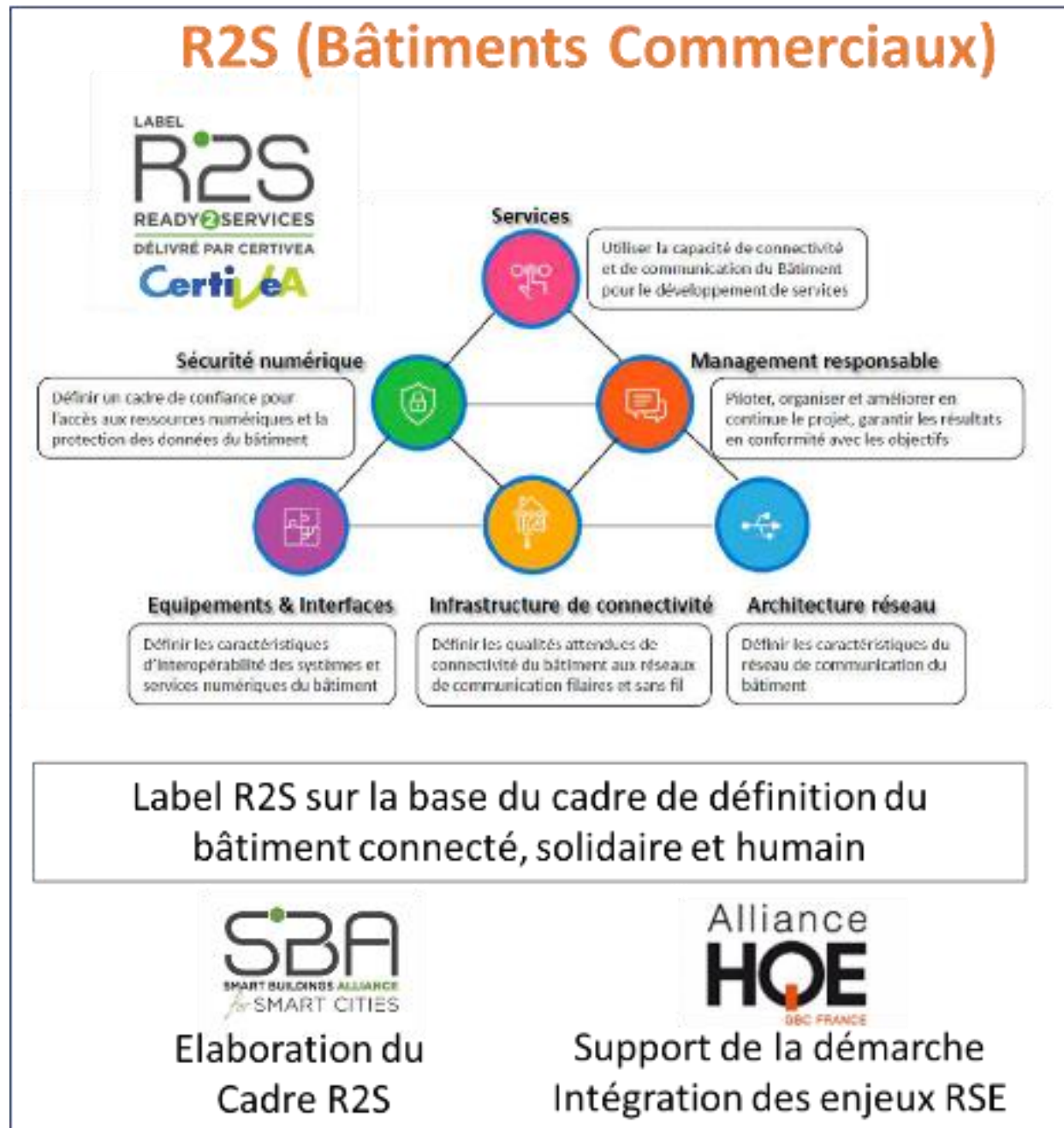


\* En cours de développement

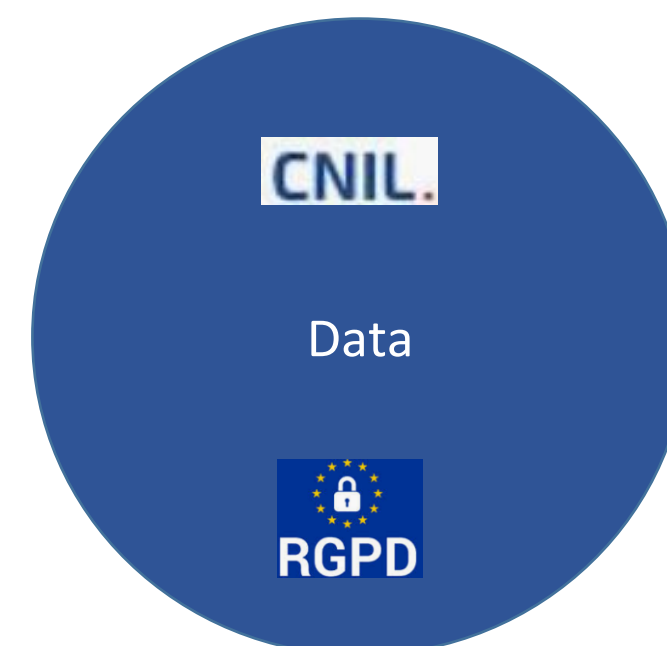
CertiveA

**R2S**  
READY<sup>2</sup>SERVICES





# Les 4 niveaux de confiance à prendre en compte



**CONFIANCE => ADOPTION & SATISFACTION DES OCCUPANTS**



## AMO

- assiste le MOA sur le volet smart dans sa programmation
- définit avec le MOA les exigences du volet smart à intégrer dans la conception
- conseille le MOA sur la mise en œuvre du cadre de référence R2S
- assiste le MOA aux différentes étapes du projet : conception - réalisation - réception

## Intégrateur

- est le garant de la bonne exécution du volet smart en liaison avec la maîtrise d'œuvre
- prend en charge le paramétrage et la configuration du réseau Smart
- supervise la recette du Réseau Smart et des systèmes connectés attachés
- contrôle le rapport de commissioning avant livraison du projet



## Opérateur de Services

- administre le Réseau Smart & les données du bâtiment
- coordonne les évolutions des services, des équipements et de leur API associés
- est le garant du respect des procédures de sécurité
- gère les droits d'accès et assure le support utilisateurs

## Documents en ligne

### Répertoire partagé Commission R2S Résidentiel

- Supports de présentation
- Matrice de services
- Socle technique
- Glossaire
- Logo R2S Résidentiel
- Charte de communication
- Logo R2S évalué par Bureau Veritas Certification
- Grille d'auto-évaluation (site Bureau Veritas)

## Vidéos Articles

- **Webinar 10 recommandations SBA** du 10 juin 2020 (site SBA)
- **Webinar « référentiel R2S Résidentiel »** SBA du 5 mai 2020 (site SBA)
- **Estivales R2S Résidentiel »** SBA du 5 mai 2020 (site SBA)
- **Article BV « [La certification qui va plaire aux amateurs de nouvelles technologies](#) »** (site Bureau Veritas)

## Evénements à venir

- **Tour de France « label R2S Résidentiel »** SBA / Bureau Veritas Certification
- **Hotspotday#2** le 13 avril 2021 avec le Midi Libre
- **Convention** Smart Home les 15 et 16 juin 2021 (la Grande Motte)
- Sessions de sensibilisation **SBAcademy** (IA, R2S Connect et Smart Home)



## Présentation du label R2S résidentiel





2021

# BÂTIR UN MONDE DE CONFIANCE

UN LEADER MONDIAL DES ESSAIS, DE L'INSPECTION ET DE LA CERTIFICATION





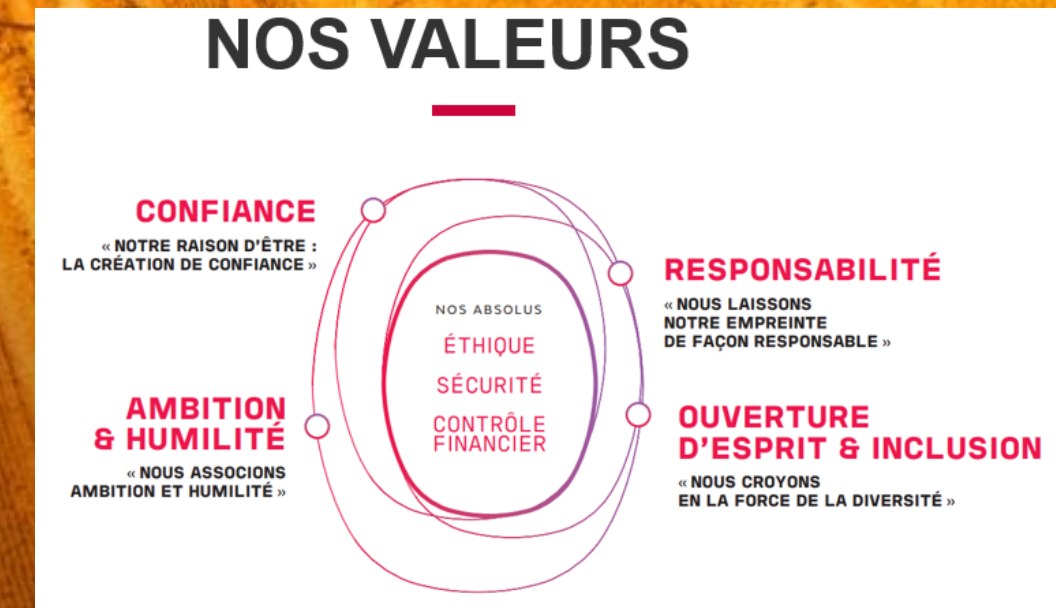
01

# **BUREAU VERITAS LE GROUPE PRÉSENTATION**



# UNE ENTREPRISE DE SERVICES BUSINESS TO BUSINESS TO SOCIETY QUI CONTRIBUE À TRANSFORMER LE MONDE DANS LEQUEL NOUS VIVONS

Notre mission consiste à réduire les risques, améliorer les performances de nos clients et les aider à innover pour relever leurs enjeux qualité, santé/sécurité, environnement et responsabilité sociale.





# BUREAU VERITAS CERTIFICATION DANS LE MONDE

UNE POSITION DE LEADER ET UNE RECONNAISSANCE INTERNATIONALE

## OFFRE COMPLETE

*Certification, audit et formation  
pour répondre aux **besoins spécifiques** des  
clients selon les standards **internationaux**  
et **nationaux**  
dans le monde entier*

+ 100  
pays

## RECONNAISSANCE EXTERNE

*Par toutes les entreprises  
nationales et internationales*

Accréditations  
12 mondiales  
+ 100  
nationales



+ 8.000  
auditeurs  
Des savoirs faire  
pour chaque  
certification



CQI IRCA APPROVED TRAINING PARTNER # 01180269



# BUREAU VERITAS CERTIFICATION

## RÔLE DE BV CERTIFICATION

Avec Bureau Veritas Certification, prouvez que vos produits, services ou process répondent à des normes nationales ou internationales ou à des référentiels sectoriels reconnus.

Nos audits sont reconnus dans le monde entier. Ils apportent une valeur ajoutée à votre organisation pour davantage de performance et de reconnaissance.

### Quelques missions :

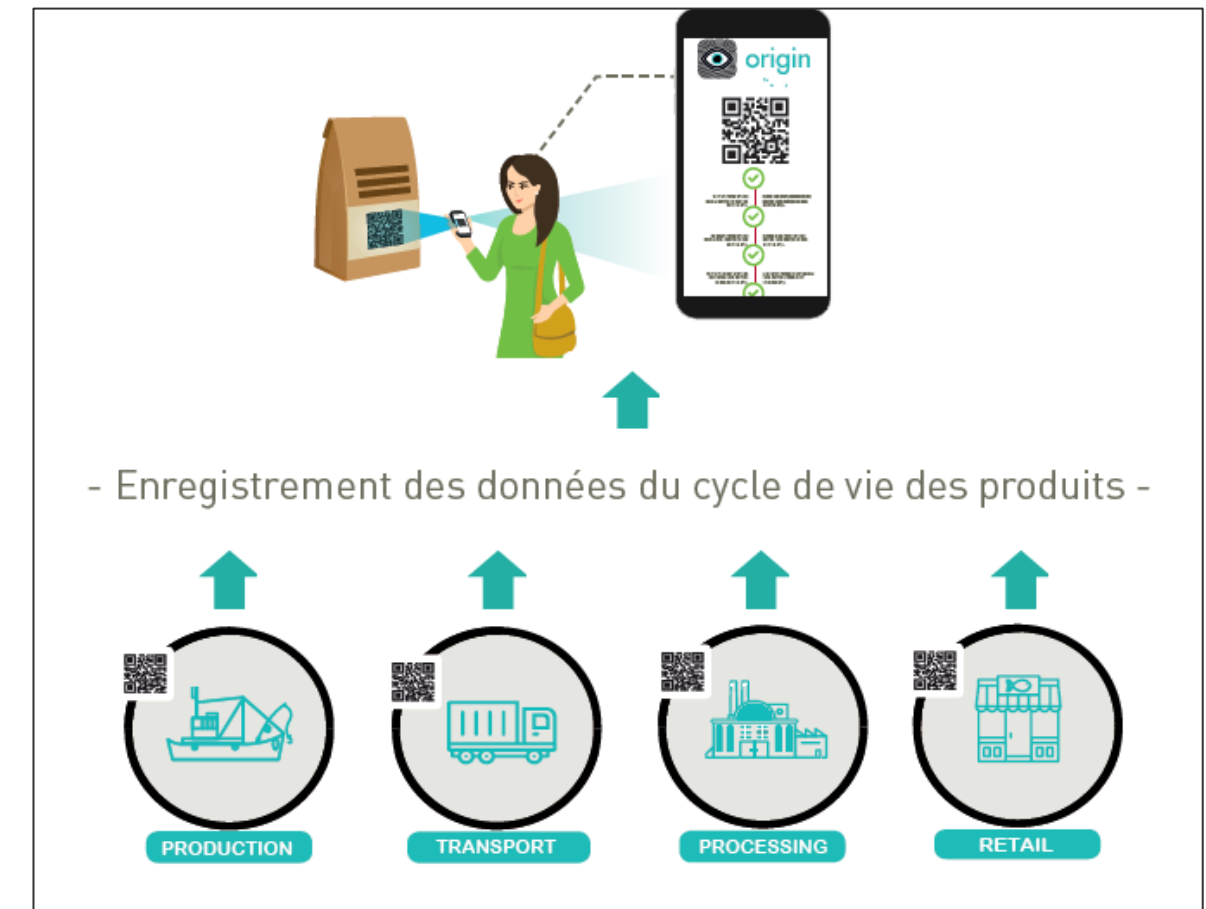
- Certification\* en Qualité, Sécurité et Environnement
- Evaluation développement durable/RSE
- Certification de la gestion de la protection des données
- Certification de la qualité des services
- Certification de la sécurité sanitaire des aliments
- Contrôle des produits alimentaires (bio, fruits et légumes, produits de la mer...)

## QUELQUES REFERENCES

BPCE  
BNP Paribas  
Société Générale  
Carrefour  
Engie  
Fiducial  
Nestlé  
Plastic Omnium  
Safran  
Terrena  
Veolia

## INNOVATIONS

### Origin, la solution blockchain de Bureau Veritas



\* : prestation assurée de manière indépendante par la filiale Bureau Veritas Certification

# ORGANIGRAMME

FRANCE =  
16%  
DU CHIFFRE  
D'AFFAIRES DU  
GROUPE

Jacques POMMERAUD

**BUREAU VERITAS  
FRANCE**

Nathalie POUSIN

**FINANCES**

Frédéric BOUCKENHOVE

**RESSOURCES  
HUMAINES**

Charles-Henri PROU

**JURIDIQUE**

7 500 collaborateurs



Nathalie GAILLARD

**SALES &  
MARKETING**

Jean-Luc LOUBET

**DSI**

Benoît PASUT

**Q S S E**

David CARLE

**BUREAU VERITAS  
EXPLOITATION**

5 500 salariés



ASM

IVS

IND

LAB

Jacques MATILLON

**BUREAU VERITAS  
CONSTRUCTION**

1 200 salariés



CTC

Farida MAIBECHE-CAPERON

**BUREAU VERITAS  
SOLUTIONS**

300 salariés



ASM

Laurent CROGUENNEC

**BUREAU VERITAS  
CERTIFICATION**

500 salariés



CER



BUREAU  
VERITAS

Légendes :

**OPÉRATIONS**

**SUPPORT**





# LE LABEL R2S RÉSIDENTIEL



**Ce label est délivré en exclusivité  
par Bureau Veritas Certification  
en partenariat avec l'association  
Smart Building Alliance (SBA)**

# LE LABEL – VISION D'EXCELLENCE

Le **renforcement de la qualité de service client** est au cœur des enjeux de performance des organisations. En attestant d'un niveau d'engagement, la labellisation du réseau SMART donne une nouvelle impulsion à la dynamique vertueuse d'amélioration continue de la performance énergétique et numérique.

## UNE LABELLISATION SUR-MESURE

La labellisation est une **démarche pragmatique et résolument orientée métier**. Susceptible d'évoluer au fil des besoins, elle est aussi très agile. Nous avons la capacité de travailler en concertation avec une entreprise, une branche, un groupement professionnel, des consommateurs.

## DES BENEFICES MULTIPLES

La démarche contribue à l'amélioration de **l'efficacité des processus internes**, du **modèle organisationnel** et des **méthodes managériales**. Elle encourage le partage des bonnes pratiques, avec à la clef une **harmonisation de la qualité de service** (un facteur déterminant pour les organisations organisées en réseaux).

Vis-à-vis des clients, la labellisation est une véritable vitrine, qui permet de **mettre en lumière un professionnalisme et une expertise**. En garantissant une **qualité de service dans la durée**, la démarche a des **retombées significatives en termes d'image de marque**, dans une optique de fidélisation et de conquête clients.





# POURQUOI CHOISIR DE LABELLISER SON RÉSEAU DIGITAL « SMART »?

## FAIRE DE SES PROMESSES UN ENGAGEMENT MESURABLE ET AFFICHABLE



### EVALUATION d'une infrastructure "Numérique" (SMART) et services associés

Maîtriser les besoins digitaux des gestionnaires et des résidents



### Application de Services connectés

7 familles de services  
Un panel de 48 services à la carte



### LABEL R2S Résidentiel

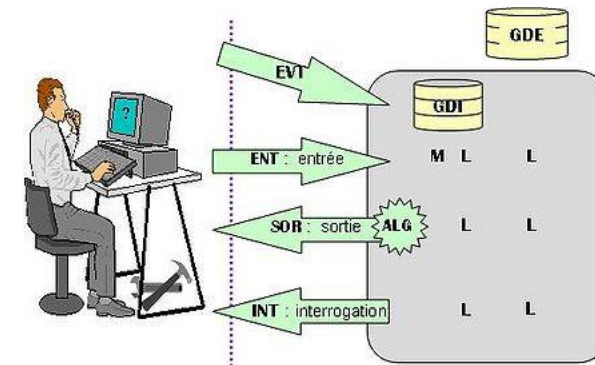
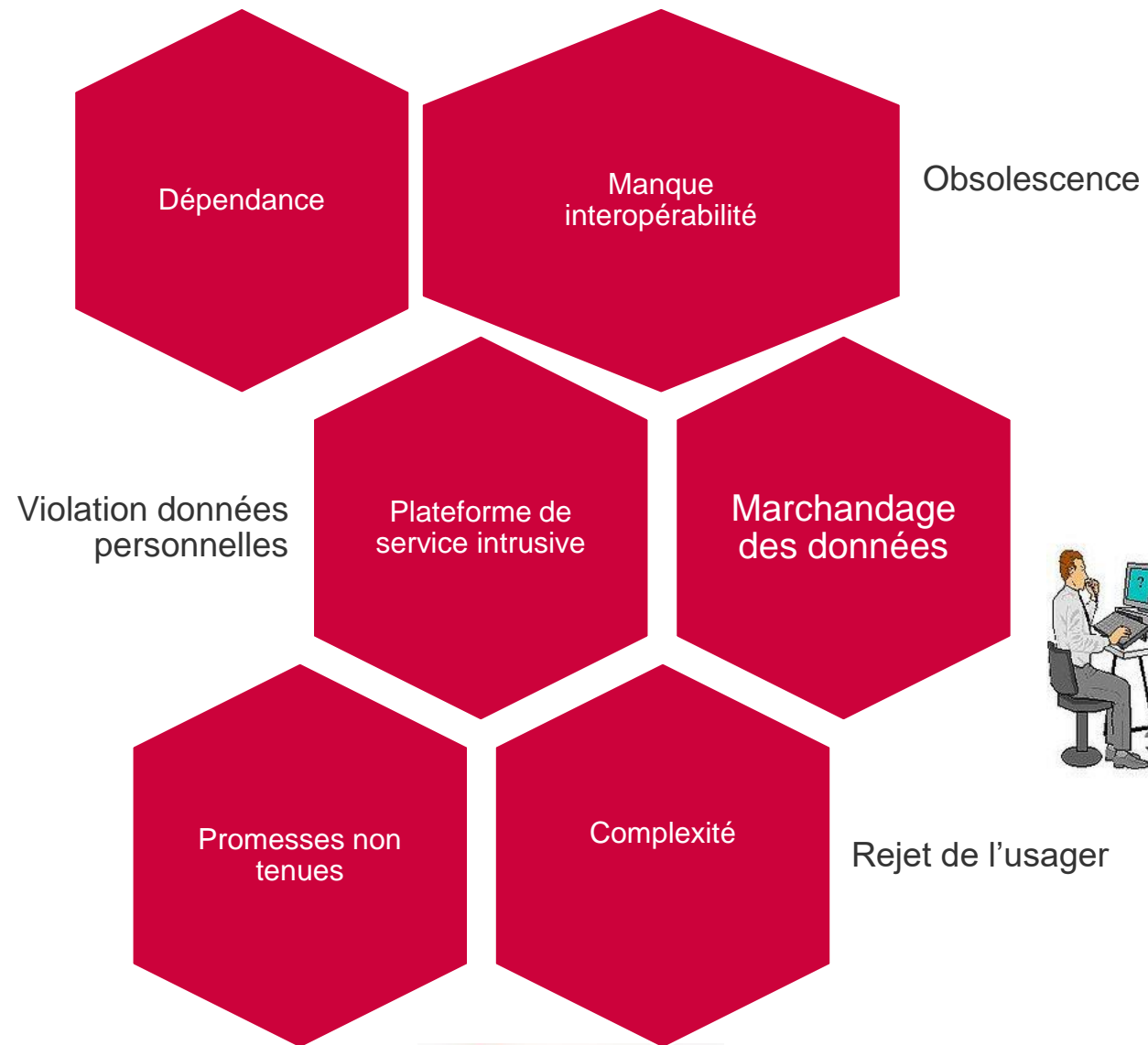
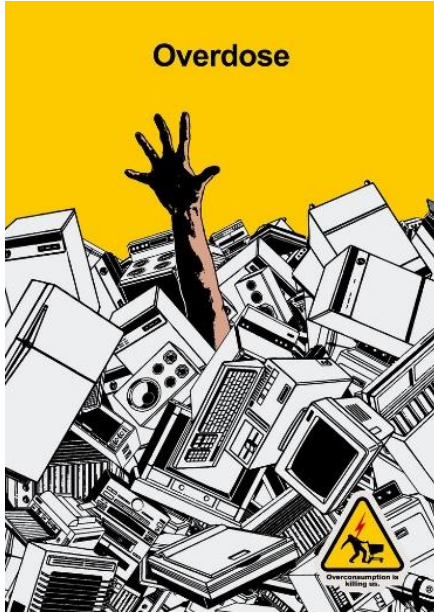
Maîtrise du niveau de fiabilité, de la confidentialité, de la qualité de service aux résidents d'immeubles





# LES BASES DU LABEL

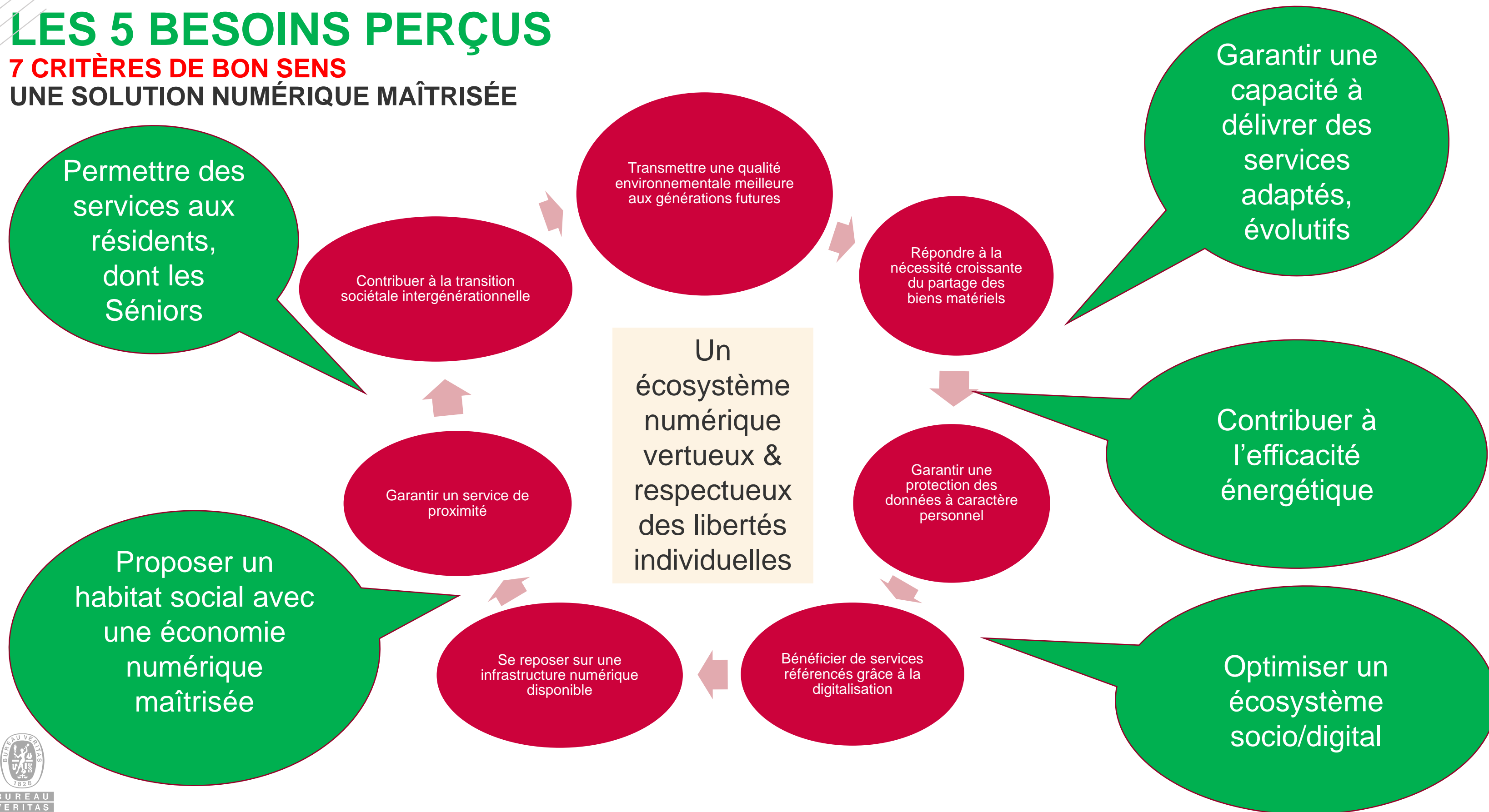
## LA MAÎTRISE DES RISQUES DE L'ENVIRONNEMENT NUMÉRIQUE DANS LE RESIDENTIEL



# LES 5 BESOINS PERÇUS

## 7 CRITÈRES DE BON SENS

### UNE SOLUTION NUMÉRIQUE MAÎTRISÉE



# LE LABEL R2S RÉSIDENTIEL

UN BÉNÉFICE SOCIÉTAL & ENVIRONNEMENTAL

Label  
co-construit  
écoresponsable



Equité sociale

Mutualisation et Partage

Système évolutif

Services individualisés

Maîtrise technologique

Contribution environnementale

Sécurisation des données

Accompagnement sociétal

# **POUR QUELS TYPES D'HABITAT ?**

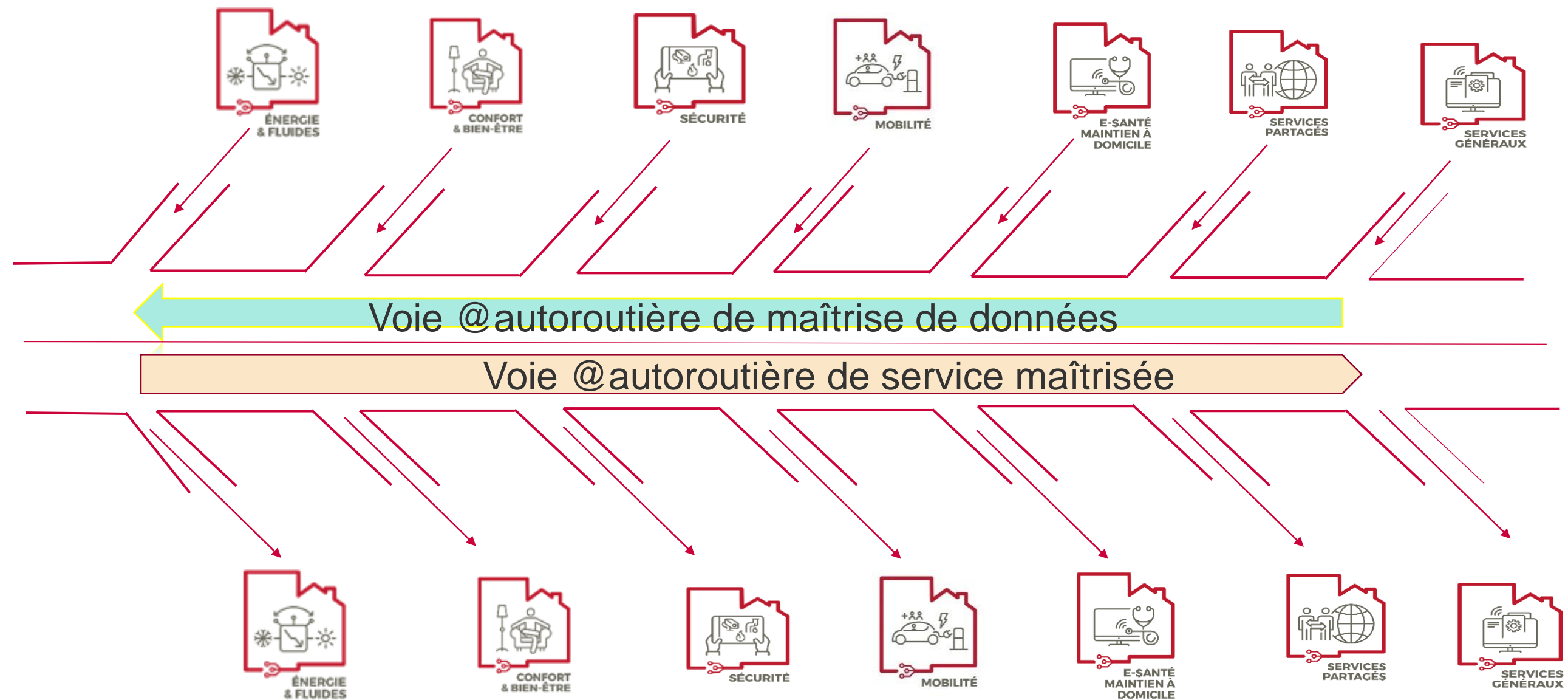
**QUELLES CATÉGORIES D'IMMEUBLES SONT CONCERNÉES?**

- ✓ **Tous bâtiments d'habitation ou à caractère résidentiel de par l'usage des services, Co-leaving, apportés aux résidents des Résidences seniors, estudiantines, foyers.**
- ✓ **Le label peut être attribué à un immeuble bâti ou à un groupe d'immeubles, un lotissement.**
- ✓ **Les projets de construction, de réhabilitation, de rénovation énergétique ou tous travaux relatifs à une colonne de services entrent dans le champ d'application.**



# Comment définir un réseau « SMART » R2S Résidentiel?

AUTOROUTE SMART R2S RÉSIDENTIEL : DESTINATION MAÎTRISE DES SERVICES ET DONNÉES FÉDÉRÉES



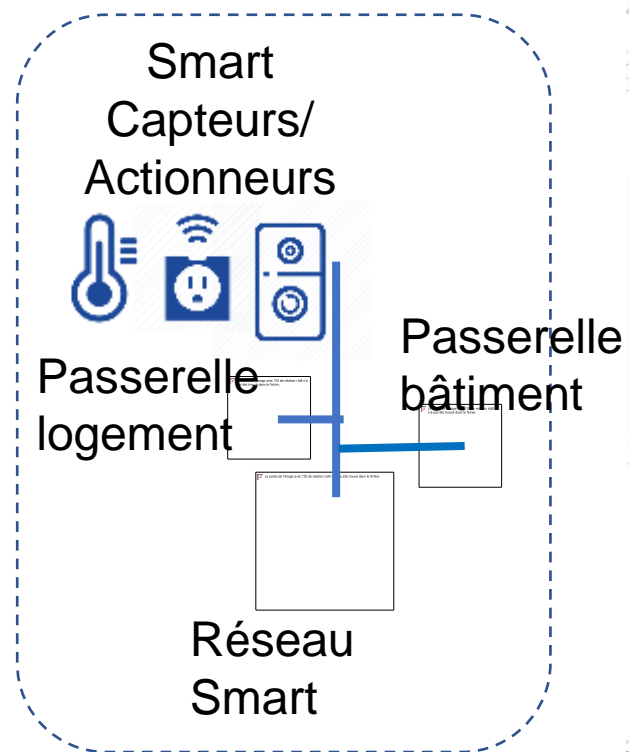
COPYRIGHT BUREAU VERITAS  
CERTIFICATION

# Comment définir un réseau « SMART » R2S Résidentiel?

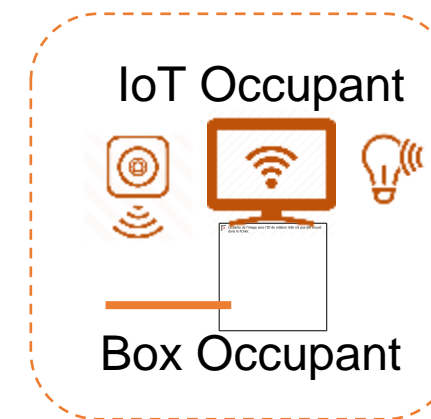
LE RÉSEAU DE COMMUNICATION DES SERVICES DEVIENT LE 4ÈME FLUIDE DU BÂTIMENT.

## RÉSEAU SMART « IMMOBILIER » VS SMART HOME « OCCUPANT »\*

### Réseau Smart « Immobilier »



### « Occupant »



\* Non compatible  
R2S Résidentiel

Evaluer son réseau SMART en ligne :

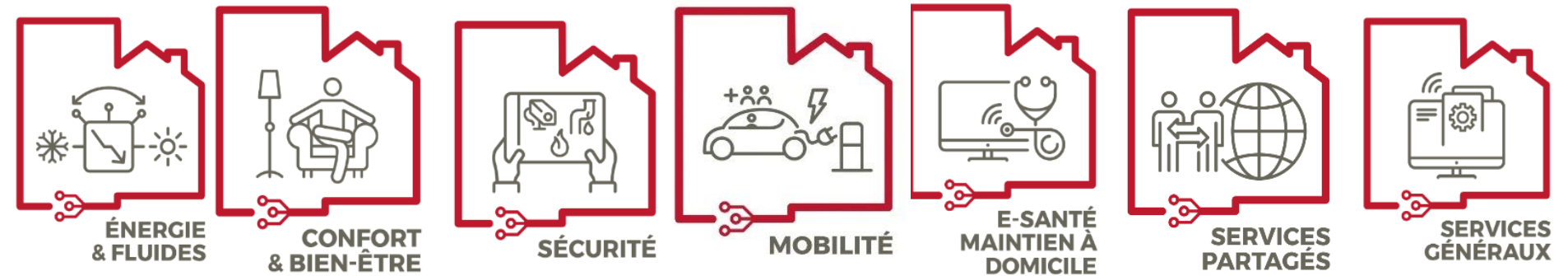
[https://forms.office.com/Pages/ResponsePage.aspx?id=FNT6\\_6O2Mk-](https://forms.office.com/Pages/ResponsePage.aspx?id=FNT6_6O2Mk-pvULSj8gR8eKBdt69Y_xLv8dXc0RLe2tUNUhSMk1JTVBQVEVMQIVIOFZPNTU1NUZTVC4u)

[pvULSj8gR8eKBdt69Y\\_xLv8dXc0RLe2tUNUhSMk1JTVBQVEVMQIVIOFZPNTU1NUZTVC4u](https://forms.office.com/Pages/ResponsePage.aspx?id=FNT6_6O2Mk-pvULSj8gR8eKBdt69Y_xLv8dXc0RLe2tUNUhSMk1JTVBQVEVMQIVIOFZPNTU1NUZTVC4u)

# LE CADRE DU LABEL EN 2 MOTS

UN SOCLE TECHNIQUE & DES SERVICES ASSOCIÉS

**Une autoroute de l'information unique, des entrées et sorties de données maîtrisées**



**Le label R2S Résidentiel propose un modèle précis, issu d'échanges entre professionnels et prenant en compte des principes reconnus :**

- ✓ **Création d'un Réseau Smart fédérateur (réseau Ethernet / IP dans lequel le fluide de données circule)**
- ✓ **Mutualisation immobilière des infrastructures et des systèmes**
- ✓ **Interopérabilité des solutions techniques, passerelles de convergence**
- ✓ **Garantie en matière de cybersécurité et de protection des données pour les accès réseaux**
- ✓ **Fourniture de services aux résidents qui le souhaitent**

# QUELQUES RÉFÉRENCES

**Début de commercialisation Septembre 2020**

**Angers Loire Habitat :**

- **Résidence BelleFontaine - Construction de 24 logements sociaux dont 9 dédiés au maintien à domicile**

**LOGEAL : Résidence Séniors**

- **Les Capucines - Construction de 29 logements**

**Levallois Habitat : Construction de logements sociaux**

- **24 logements Rue Aristide Briand**

- **16 logements Marius AUFAN**

- **5 logements Voltaire**



# NOUS CONTACTER

Votre interlocuteur  
Bureau Veritas Certification France  
Immeuble le Triangle de l'Arche  
8, 9, 11 Cours du Triangle  
92937 PARIS La Défense Cédex

Philippe DURAND  
Responsable de certification

Tél. 01 41 97 00 60 Port. 06 33 42 12 73  
[philippe.durand@bureauveritas.com](mailto:philippe.durand@bureauveritas.com)  
[www.bureauveritas.fr/certification](http://www.bureauveritas.fr/certification)



*Move Forward with Confidence*

# RESTRUCTURATION RÉSIDENCE LES CAPUCINES DUCLAIR R2S \*\* ADAPTÉ PMR / SÉNIORS

ANNE-CÉCILE LE NINIVIN  
RESPONSABLE MISSIONS  
DIRECTION DÉVELOPPEMENT ET PATRIMOINE



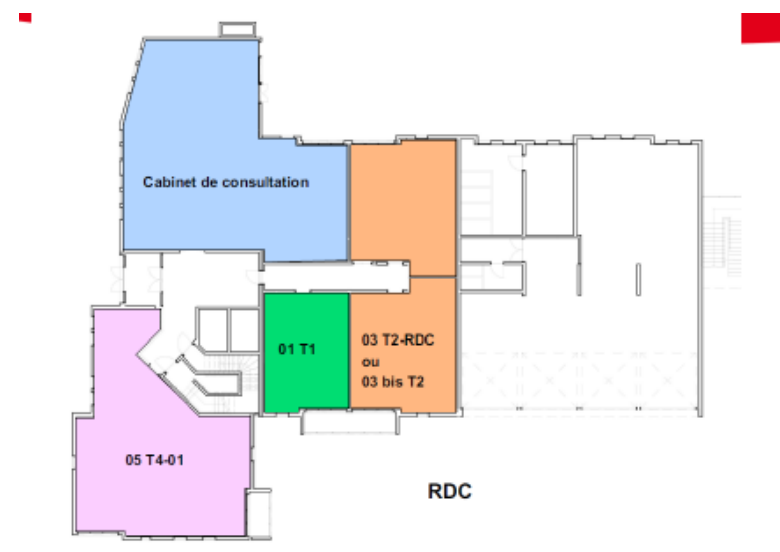
Résidence Les Capucines  
DUCLAIR

LOGÉAL  
IMMOBILIÈRE

## RESTRUCTURATION DE LA RÉSIDENCE DUCLAIR CONSTRUITE EN 1983

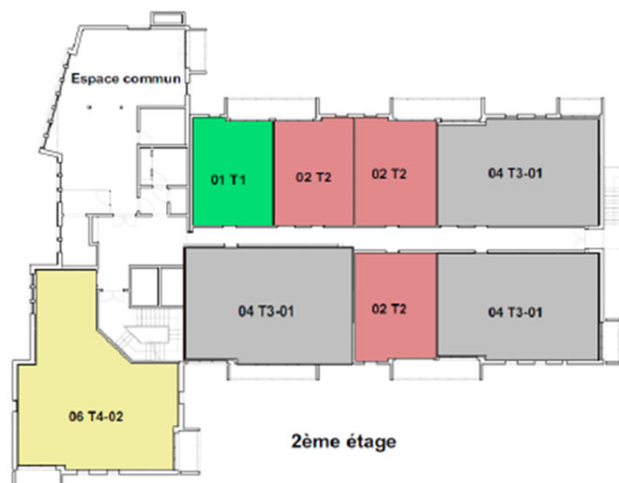
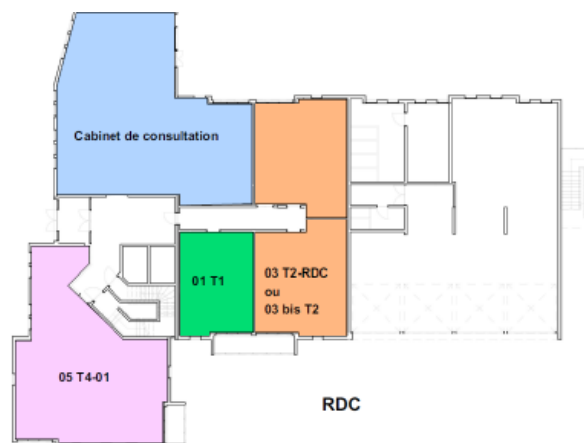
Transformer les **44 logements** en :

- Une crèche
- Un Centre de consultation Psychiatrique
- **29 logements locatifs sociaux adaptés pour les PMR**
- Une salle commune pour les besoins du projet d'habitat inclusif





# CONTEXTE DE L'OPÉRATION



- FAVORISER LA VIE AUX QUOTIDIEN DES LOCATAIRES
- METTRE EN PLACE UNE SOLUTION GLOBALE EVOLUTIVE
- TRAITER LES PARTIES PRIVATIVES ET LES PARTIES COMMUNES
- FAIRE DE CE PROJET UN PILOTE POUR LOGEAL
- APPRÉHENDER LE RÉFÉRENTIEL R2S RESIDENTIEL



## 2 interfaces de communications et pilotage du logement

- 1 application multi fonctionnelle disponible sous smart Phone / tablette
- 1 visiophone connectés intégrant l'application

## Fonctions gestion du confort

- Pilotage des Volets Roulants
- Pilotage de l'Eclairage : tous les points de manière individualisés
- Gestion du chauffage électrique
- Suivi de l'énergie (suivi des consommation, prévisionnel de conso, historiques ...)
  - Electricité
  - Eau

## Sécurité & contrôle accès

- 1 Visiophone permettant de visualiser depuis son appartement mais aussi à distance les appels du hall d'immeuble . Assure aussi le lien avec le Bailleur
- Serrure connectée

## Fonctions alertes

- DAAF Connecté
- Détection de fuite d'eau
- Pilotage de l'Eclairage : tous les points de manière individualisés
- Gestion du chauffage électrique



## Portail Bailleur

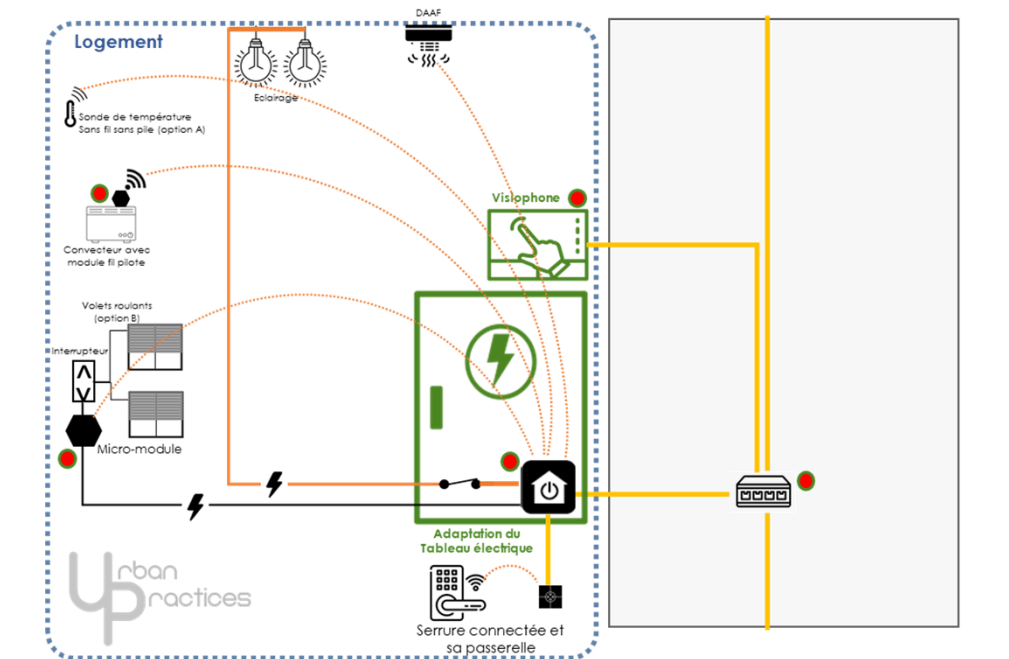
- Permet de superviser les équipements connectés
- Suivi des conso globales

## Supervision des équipements techniques parties communes

- Skydome
- Pression / défaut Caissons VMC
- Défauts pompes de relevage
- Défaut porte motorisée
- Envoie de ces alertes à l'exploitant mainteneur

## Déploiement d'une Infra Logement

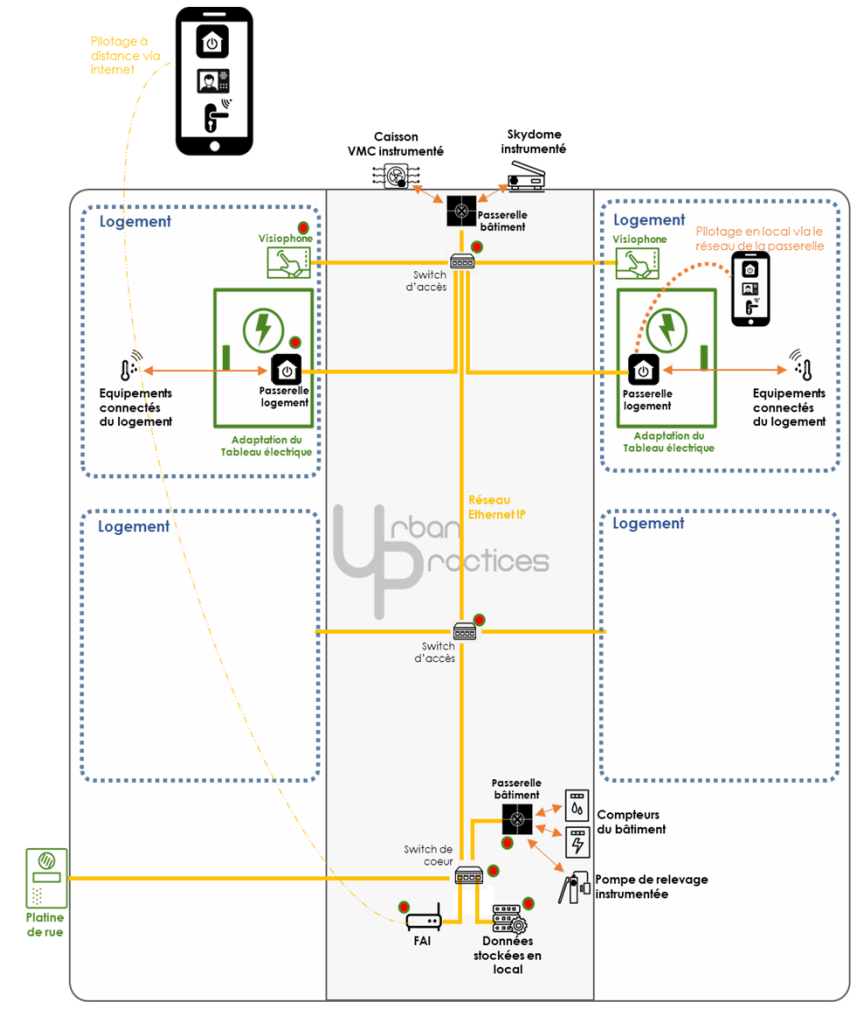
- **Passerelle du logement** assurant la convergence des objets connectés
- Exigence d'**interopérabilité** et mise à dispos des API de la passerelle





## Déploiement d'une Infra bâtiment

- **Infra R2S** assurant la convergence des données (réseau fédérateur IP) des parties communes
- Infra R2S assurant la convergence et **connexion des Logements**
- Réseau **mutualisé** intégrant **l'interphonie**



# AMBITION LABEL R2S RÉSIDENTIEL



Energie & Fluides (Electricité, Eau, Gaz)	1.1 Mesure et mise à disposition des consommations d'énergie & fluides	1.2 Optimisation des consommations d'énergie & fluides	1.3 Pilotage connecté du chauffage	1.4 Gestion de l'eau	1.5 Transparence dans la communication des consommations énergétiques	1.6 Maîtrise des facteurs d'influence des consommations énergétiques	1.7 Flexibilité énergétique	1.8 Pilotage de la production d'énergie locale
Confort & Bien-être	2.1 Gestion du confort thermique	2.2 Pilotage des occultants / ouvrants	2.3 Pilotage des éclairages	2.4 Mesure de la qualité de l'air				
Sécurité	3.1 Détection d'incendie connectée	3.2 Détection de fuite d'eau connectée	3.3 Détection de fuite de gaz connectée	3.4 Système anti-intrusion connecté	3.5 Vidéo Surveillance des parties communes	3.6 Portier vidéo et accès résidence connectés	3.7 Serrure connectée logements	3.8 Extinction manuelle connectée
Qualité d'Usages Numériques	4.1 Carnet numérique du logement et du bâtiment	4.2 Portail de services smart du logement/bâtiment	4.3 Bouquet de services connectés, à la carte	4.4 Réseau Voix-Données-Images garanti et renforcé	4.5 Existence d'un accès Public WiFi de la résidence	4.6 Couverture "indoor" des réseaux Mobiles	4.7 Ecrans interactifs dans la résidence	
e-Santé / Maintien à Domicile	5.1 Système détection des situations à risques	5.2 Dispositif facilitant la liaison entre les aidants (professionnels et familiaux)	5.3 Dispositif de maintien et développement du lien social	5.4 Systèmes de monitoring des paramètres physiologiques	5.5 Fonctions facilitant le bien vieillir à domicile			
Services Partagés	6.1 Bornes de recharge connectées pour VE	6.2 e-Conciergerie	6.3 Boîtes aux lettres / boîtes à colis connectées	6.4 Ressources d'immeuble partagées	6.5 Places de parking partagées	6.6 Ascenseurs connectés		
Services Généraux	7.1 Supervision des équipements liés aux parties communes	7.2 Maintenance multi technique	7.3 Suivi d'exploitation	7.4 Suivi de gestion de l'immeuble				



# VALORISEZ VOS LOGEMENTS CONNECTÉS AVEC R2S RÉSIDENTIEL

Grand Est 24 mars 2021

Questions  
Réponses

